

# Pandolfini

CASA D'ASTE

dal 1924



ARTE ORIENTALE  
东方艺术

FIRENZE  
佛罗伦萨

19 DICEMBRE 2017  
2017年6月19日









世系染塵







Pandolfini  
CASA D'ASTE dal 1924

**ARTE ORIENTALE**

Firenze

**19 DICEMBRE 2017**





*Dandachini*  
CASA IN MANTOVA



## DIREZIONE

Pietro De Bernardi

## RESPONSABILE AMMINISTRATIVO

Massimo Cavicchi  
*massimo.cavicchi@pandolfini.it*

## COORDINATORE GENERALE

Francesco Consolati  
*francesco.consolati@pandolfini.it*

## COORDINAMENTO DIPARTIMENTI

Lucia Montigiani  
*lucia.montigiani@pandolfini.it*

## UFFICIO STAMPA

Anna Orsi - PressArt  
Mobile +39 335 6783927  
tel. 02 89010225  
*annaorsi.press@pandolfini.it*

## SVILUPPO CLIENTI E ABBONAMENTI CATALOGHI

Elena Capannoli  
*elena.capannoli@pandolfini.it*

## SEGRETERIA E CONTABILITÀ CLIENTI

Alessio Nenci  
*alessio.nenci@pandolfini.it*  
Nicola Belli  
*nicola.belli@pandolfini.it*

## SEGRETERIA AMMINISTRATIVA

Francesco Tanzi  
Andrea Terreni  
*amministrazione@pandolfini.it*

## PRIVATE SALES

Tel. +39 055 2340888  
Fax +39 055 244343  
*info@pandolfini.it*

## WEB E COMUNICAZIONE

Elena Capannoli  
*elena.capannoli@pandolfini.it*

## RITIRI E CONSEGNE

Responsabile Magazzino  
Marco Fabbri  
*marco.fabbri@pandolfini.it*  
Andrea Bagnoli  
Gianluca Verdone

## MAGAZZINO E TRASPORTI

Tel. +39 055 2340888  
*logistica@pandolfini.it*

## INFORMAZIONI

Silvia Franchini  
*info@pandolfini.it*

## SEDI E REFERENTI

### FIRENZE

---

Palazzo Ramirez Montalvo  
Borgo degli Albizi, 26  
50122 Firenze  
Tel. +39 055 2340888 (r.a.)  
Fax +39 055 244343  
[www.pandolfini.it](http://www.pandolfini.it)  
*info@pandolfini.it*

Via Poggio Bracciolini, 26  
50126 Firenze  
Tel. +39 055 685698  
Fax +39 055 6582714  
[www.poggiobracciolini.it](http://www.poggiobracciolini.it)  
*info@poggiobracciolini.it*

### MILANO

---

Giulia Ferrari  
Via Manzoni, 45  
20121 Milano  
Tel. +39 02 65560807  
Fax +39 02 62086699  
[www.pandolfini.it](http://www.pandolfini.it)  
*milano@pandolfini.it*

### ROMA

---

Benedetta Borghese Briganti  
Via Margutta, 54  
00187 Roma  
Tel. +39 06 3201799  
[www.pandolfini.it](http://www.pandolfini.it)  
*roma@pandolfini.it*







# ARTE ORIENTALE

## ESPERTI PER QUESTA VENDITA

CAPO DIPARTIMENTO MILANO

Thomas Zecchini

thomas.zecchini@pandolfini.it



ASSISTENTE

Anna Paola Bassetti

arteorientale@pandolfini.it

## INFORMAZIONI E CONDITION REPORT

**I lotti presentati potranno essere visionati ed esaminati durante i giorni di esposizione indicati in catalogo.**

**È possibile richiedere maggiori informazioni sui lotti ai dipartimenti competenti, pur rimanendo esclusiva responsabilità dell'acquirente accertarsi personalmente dello stato di conservazione degli oggetti.**

**Per maggiori dettagli si vedano le condizioni generali di vendita pubblicate alla fine del presente catalogo.**

**Si ricorda che per l'esportazione delle opere che hanno più di cinquanta anni la legge italiana prevede la richiesta di un attestato di libera circolazione. Il tempo di attesa per il rilascio di tale documentazione è di circa 40 giorni dalla presentazione dell'opera e dei relativi documenti alla Soprintendenza Belle Arti.**

## ASTA

Firenze

19 Dicembre 2017

ore 10.30

Lotti: 1-237

## ESPOSIZIONE FIRENZE

Palazzo Ramirez Montalvo

Borgo degli Albizi, 26 - Firenze

Venerdì	15 Dicembre	ore 10-13/14-19
Sabato	16 Dicembre	ore 10-13/14-19
Domenica	17 Dicembre	ore 10-13/14-19
Lunedì	18 Dicembre	ore 10-13/14-19

## PANDOLFINI CASA D'ASTE

Palazzo Ramirez Montalvo

Borgo degli Albizi, 26

50122 Firenze

Tel. +39 055 2340888-9

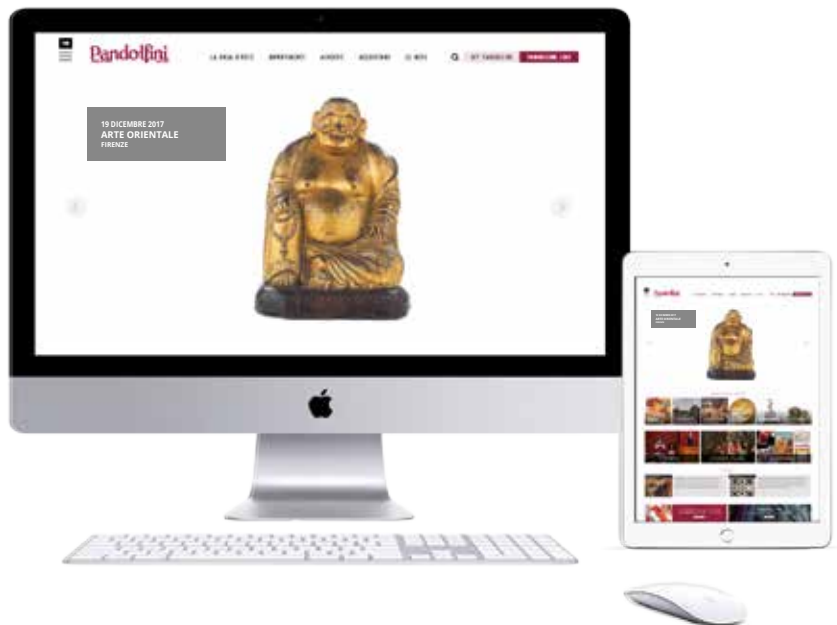
Fax +39 055 244343

info@pandolfini.it









**Volete guardare e partecipare  
alle nostre aste da qualsiasi parte  
del mondo vi troviate?**

È semplice e veloce con l'applicazione  
Pandolfini Live  
Disponibile per iPhone e iPad

Se siete alla ricerca di arte, disegno, orologi o gioielli le nostre aste sono un riferimento per i collezionisti esperti e per i neofiti.

Partecipare ad un'asta e fare offerte è ora più facile che mai grazie alla nuova applicazione PANDOLFINI LIVE disponibile per i dispositivi mobili IOS iPhone e iPad. I nostri clienti inoltre potranno seguire in streaming live le aste e avere la sensazione di essere in sala, ma con la possibilità di fare offerte da qualsiasi parte del mondo.

**VISITA I TUNES STORE PER SCARICARE L'APP**







**ARTE ORIENTALE**

**Firenze**

**19 Dicembre 2017**

**ore 10.30**

**Lotti 1-174**





1

**PORTA PENNELLI, CINA, DINASTIA QING,  
SEC. XIX**

in avorio finemente lavorato con personaggi in mezzo  
alla natura, alt. cm 25,5

**A BRUSH POT, CHINA, QING DYNASTY, 19TH  
CENTURY**

笔筒, 中国, 清代, 19世纪

€ 600/800



2



2

**SCATOLA, CINA, DINASTIA QING, SEC. XIX**

in avorio raffigurante personaggi, scuola Canton, cm  
3x8x13

**A BOX AND COVER, CHINA, QING DYNASTY,  
19TH CENTURY**

盒子, 中国, 清代, 19世纪

€ 500/600



3

3

**SCATOLA, CINA, DINASTIA QING, SEC. XIX**

In avorio cantonese finemente lavorata con personaggi in un villaggio, cm 6,5x10x25

***A BOX AND COVER, CHINA, QING DYNASTY, 19TH CENTURY***

盒子，中国，清代，19世纪

€ 2.000/3.000





4

**SCULTURA, CINA, DINASTIA QING, SEC. XIX**

in avorio, raffigurante Budai che viene abbracciato da cinque bambini e una Guanjin che tiene in mano un vaso, Budai alt. complessiva cm 14; base cm 2,5; Guanjin alt. complessiva cm 29; base cm 2,5

**A SCULPTURE, CHINA, QING DYNASTY, 19<sup>TH</sup> CENTURY**

塑像，中国，清代，19世纪

€ 1.200/1.500



5

**VENTAGLIO, CINA, DINASTIA QING, SEC. XIX**

in seta ricamato con volatili fra foglie fiori e alberi  
con manico in avorio finemente lavorato, alt. cm 40  
e diam. cm 26,5

**A FAN, CHINA, QING DYNASTY, 19TH CENTURY**

扇子，中国，清代，19世纪

€ 1.500/2.000

6

**SCULTURA, CINA, PERIODO TARDA DINASTIA  
MING (1368-1644)**

in avorio raffigurante Lohan seduto in posizione  
reale, alt. cm 12,3

**A SCULPTURE, CHINA, LATE MING DYNASTY  
PERIODS (1368-1644)**

塑像，中国，明代晚期（1368-1644）

€ 1.300/1.500





8



7



7

**SCULTURA IN AVORIO, CINA, SEC. XIX**

in avorio di saggio accovacciato, alt. cm 13,5

**AN IVORY SCULPTURE, CHINA, 19TH CENTURY**

象牙雕塑，日本，19世纪

€ 500/700

8

**SCULTURA, CINA, DINASTIA QING, SEC. XIX**

in avorio raffigurante dama con cesto di fiori, alt. cm 30,5

**A SCULPTURE, CHINA, QING DYNASTY, 19TH CENTURY**

塑像，中国，清代，19世纪

€ 400/600



9

**SCULTURA, CINA, TARDA DINASTIA QING, SECC. XIX-XX**

in avorio raffigurante Budai su una biga trainata da un cervo, cm 16,5x26

***A SCULPTURE, CHINA, LATE QING DYNASTY, 19TH-20TH CENTURY***

塑像，中国，晚清，19-20世纪

€ 600/800



10



10

**SCULTURA, CINA, DINASTIA QING, SEC. XIX**  
in avorio raffigurante personaggio femminile che  
tiene nelle mani dei fiori, alt. cm 31

**A SCULPTURE, CHINA, QING DYNASTY, 19TH  
CENTURY**

塑像, 中国, 清代, 19世纪

€ 1.000/1.200

11



11

**SCULTURA, CINA, SEC. XIX**  
in avorio raffigurante personaggio che tiene nella  
mano destra un cesto con pesce, alt. cm 33,5

**A SCULPTURE, CHINA, 19TH CENTURY**

塑像, 中国, 19世纪

€ 600/800



12

**SCULTURA, CINA, DINASTIA QING, SEC. XIX**

in avorio con base a forma di animale e il vestito finemente dipinto, alt. cm 55,5

***A SCULPTURE, CHINA, QING DYNASTY, 19TH CENTURY***

塑像，中国，清代，19世纪

€ 2.000/3.000



13



13

**SCULTURA, CINA, DINASTIA QING, SEC. XIX**

in avorio di un personaggio con vaso di fiori e bastone, alt. cm 50

**A SCULPTURE, CHINA, QING DYNASTY, 19TH CENTURY**

塑像，中国，清代，19世纪

€ 2.000/3.000

14

**VASO CON COPERCHIO, CINA, DINASTIA QING, SEC. XIX**

in avorio di forma squadrata con riserve intagliate rappresentate da personaggi in un corteo, anse a forma di animale e coperchio con sopra figura animale, alt. cm 16

**A VASE AND COVER, CHINA, QING DYNASTY, 19TH CENTURY**

带盖儿花瓶，中国，清代，19世纪

€ 2.000/3.000

14



15



15

**FOGLIA, CINA, DINASTIA QING, SEC. XIX**

in avorio lavorato con personaggi sotto albero di pino, cm 7,5x14,5

***AN IVORY CARVED LEAF, CHINA, QING DYNASTY, 19TH CENTURY***

牙雕树叶, 中国, 清代, 19世纪

€ 1.000/1.500

16

**SCULTURA, CINA, TARDA DINASTIA QING, SEC. XIX-XX**

in avorio composta da sette sfere "puzzle ball" con base formata da tre cavalli, alt. cm 62,5

***A SCULPTURE, CHINA, LATE QING DYNASTY, 19TH-20TH CENTURY***

塑像, 中国, 晚清, 19-20世纪

€ 1.500/2.000



16





17

17

**SCULTURA, GIAPPONE, SEC. XIX**

in avorio composta da quattro personaggi sotto una tettoia, alt. cm 9

**A SCULPTURE, JAPAN, 19TH CENTURY**

塑像, 日本, 19世纪

€ 400/500

18

**DUE SCULTURE, GIAPPONE, SEC. XIX**

in avorio raffigurante uomo a cavallo e un personaggio stante, alt. cm 12 e cm 9

**TWO SCULPTURES, JAPAN, 19TH CENTURY**

塑像两座, 日本, 19世纪

€ 400/600



18



19

**GRUPPO DI NETZUKE, GIAPPONE, SEC. XIX**

rappresentanti cinque figure in avorio, alt. da cm 11 a cm 4,5

**A GROUP OF NETZUKE, JAPAN, 19TH CENTURY**

吊坠一组, 日本, 19世纪

€ 500/600



19

20

**SCULTURA, GIAPPONE, SEC. XIX**

di figura stante su fiori di loto che tiene un vaso in mano, alt. cm 21

**A SCULPTURE, JAPAN, 19TH CENTURY**

塑像, 日本, 19世纪

€ 600/800



21



20

21

**NETSUKE, GIAPPONE, SEC. XIX**

in avorio raffigurante famiglia, alt. cm 6,5

**A NETSUKE, JAPAN, 19TH CENTURY**

吊坠, 日本, 19世纪

€ 300/400

22



22

**CONTENITORE, BIRMANIA, SEC. XIX**

in avorio a doppia parete con scena all'esterno con carro e personaggi, la base formata con tre animali fantastici, coperchio con presa a forma di cane di pho, alt. cm 19,5

**A BOX AND COVER, BURMA, 19TH CENTURY**

容器, 中国, 19世纪

€ 800/1.000



23

**SCULTURA, GIAPPONE, SEC. XIX**

in avorio raffigurante personaggio con bastone, alt. cm 20

**A SCULPTURE, JAPAN, 19TH CENTURY**

塑像, 日本, 19世纪

€ 600/800



24

**SCULTURA, GIAPPONE, SEC. XIX**

in avorio di un contadino che tiene in braccio un'anatra e un bambino con in mano un retino, alt. cm 21,5

**A SCULPTURE, JAPAN, 19TH CENTURY**

塑像, 日本, 19世纪

€ 700/800



25

**SCULTURA IN AVORIO, GIAPPONE, SEC. XIX**

in avorio raffigurante personaggio con cestino in mano, alt. cm 17

**AN IVORY SCULPTURE, JAPAN, 19TH CENTURY**

象牙雕塑, 日本, 19世纪

€ 600/800



26

**SCULTURA, GIAPPONE, SEC. XIX**

in avorio di pescatore che tiene nella mano sinistra  
dei pesci, alt. cm 27,5

**A SCULPTURE, JAPAN, 19TH CENTURY**

塑像, 日本, 19世纪

€ 800/1.000



26



27

27

**SCULTURA, GIAPPONE, SEC. XIX**

di okimono in avorio raffigurante pescatore con  
bambino, alt. cm 34

**A SCULPTURE, JAPAN, 19TH CENTURY**

塑像, 日本, 19世纪

€ 1.000/1.500

28

**SCULTURA, GIAPPONE, SEC. XIX**

in avorio raffigurante una pagoda, alt. cm 36

**A SCULPTURE, JAPAN, 19TH CENTURY**

塑像, 日本, 19世纪

€ 600/800



28

29

**SNUFF BOTTLE, CINA, SEC. XX**

in vetro con rilievo rosso ad ideogramma, alt. cm 7

**A SNUFF BOTTLE, CHINA, 20TH CENTURY**

鼻烟壶, 中国, 20世纪

€ 1.000/1.200



29

30

**SNUFF BOTTLE, CINA, DINASTIA QING, SECC. XIX-XX**

in vetro a forma squadrata, alt. cm 7

**A SNUFF BOTTLE, CHINA, QING DYNASTY, 19TH-20TH CENTURY**

鼻烟壶, 中国, 清代, 19-20世纪

€ 800/1.000



30





31

**VASO, CINA, DINASTIA QING, SECC. XIX-XX**

di forma globulare in vetro blu, ai piedi una piccola base, corpo a sfera sormontato da un lungo collo cilindrico, marchio apocrifo kianlong inciso, alt. cm 22,3

***A VASE, CHINA, QING DYNASTY, 19TH-20TH CENTURY***

花瓶，中国，清代，19-20世纪

€ 600/800

32

**SNUFF BOTTLE, CINA, TARDA DINASTIA QING,  
SECC. XIX-XX**

in giadeite color verde e rosa con fior di loto e pesce,  
alt. cm 6

**A SNUFF BOTTLE, CHINA, LATE QING DYNASTY,  
19TH-20TH CENTURY**

鼻烟壶，中国，晚清，19-20世纪

€ 1.000/1.500



33

**SNUFF BOTTLE, CINA, DINASTIA QING, FINE  
SEC. XIX**

in giadeite di colore bianco e verde intagliata con  
tralci di vite foglie e animali, alt. cm 13

**A SNUFF BOTTLE, CHINA, QING DYNASTY, LATE  
19TH CENTURY**

鼻烟壶，中国，清代，19世纪晚期

€ 600/800

34

**GRUPPO DI TRE GIADE, CINA, SEC. XIX-XX**

di forme e soggetti diversi, alt. da cm 5,5 a cm 4

*A GROUP OF THREE JADES, CHINA, 19TH-20TH CENTURY*

玉器三件，中国，19-20世纪

€ 500/600

35

**COPPIA DI VASI, CINA, TARDA DINASTIA QING**

in giada bianca di forma "gu", con basi in legno, alt. cm 14,3 (2)

*A PAIR OF VASES, CHINA, LATE QING DYNASTY*

对瓶，中国，晚清

€ 600/800







36



36

**COPPIA DI CANI, CINA, SEC. XX**  
in giada di color celadon, cm 8,5x17

***A PAIR OF DOGS, CHINA, 20TH CENTURY***

犬雕塑，中国，20世纪

€ 600/800

37



37

**FIGURA IN GIADA, CINA, DINASTIA QING, SEC.XIX**

di colore verde celadon che tiene nella mani un vaso,  
alt. cm 22,5

***A JADE FIGURE, CHINA, QING DYNASTY, 19TH CENTURY***

玉器，中国，清代，19世纪

€ 1.000/1.500

38



38

**TAZZINA, CINA, TARDA DINASTIA QING,  
SEC. XIX-XX**

in giada color celadon con manici a forma di drago e lavorato sul corpo .

Reca marchio qianlong apocrifo, alt. cm 5; base alt. cm 3

**A SMALL CUP, CHINA, LATE QING DYNASTY,  
19TH-20TH CENTURY**

小茶杯, 中国, 晚清, 19-20世纪

€ 2.500/3.000

39

**PLACCA, CINA, DINASTIA QING, SEC. XIX**

in giada verde pallido lavorata con pesche fiori e rami montata entro una struttura in legno, giada cm 5,5x9,5; struttura alt. cm 17

**A PLAQUE, CHINA, QING DYNASTY, 19TH  
CENTURY**

薄板画, 中国, 清代, 20世纪

€ 1.000/1.500

39



40

**DUE INTAGLI IN GIADA, CINA, DINASTIA QING,  
SEC. XIX**

in giada bianca raffiguranti due bambini, uno stante  
con fior di loto sulla spalla e l'altro con anatra, alt. cm  
7,5 e cm 6,5 (2)

**A JADE CARVING, CHINA, QING DYNASTY, 19TH  
CENTURY**

玉雕, 中国, 清代, 19世纪

€ 1.500/2.000



40



41



41

**FIGURA IN CRISTALLO, CINA, DINASTIA QING,  
INIZIO SEC. XX**

raffigurante uomo con bastone, all'interno di una  
caverna in agata, alt. complessiva cm 15,2; base cm  
2,7

**A CRYSTAL SCULPTURE, CHINA, QING DYNASTY,  
EARLY 20TH CENTURY**

水晶塑像, 中国, 清代, 20世纪早期

€ 500/600



42



42

**SNUFF BOTTLE, CINA, INIZIO SEC. XX**

in giadeite bianco e verde cm 6,5

**A SNUFF BOTTLE, CHINA, EARLY 20TH CENTURY**

鼻烟壶，中国，20世纪早期

€ 600/800

43



43

**INTAGLIO IN GIADA, CINA, DINASTIA MING,  
SEC. XVII**

realizzato in giada verde celadon, raffigurante due  
cani, cm 4x8x2

**A JADE CARVING, CHINA, MING DYNASTY, 17TH  
CENTURY**

玉雕一件，中国，明代，17世纪

€ 1.000/1.500



44

**VASO IN VETRO DI PECHINO, CINA, DINASTIA QING, SEC.XIX**

di colore giallo di forma globulare e con collo allungato. Sotto la base reca marchio qianlong, alt. cm 24

***A VASE OF BEIJING GLASS, CHINA, QING DYNASTY, 19TH CENTURY***

北京料器花瓶，中国，清代，19世纪

€ 800/1.000



45

**FIBBIA IN GIADA, CINA, DINASTIA QING, SEC. XIX**

intaglio in giada bianca decorata con draghi e volute, cm 9

***A JADE BUCKLE, CHINA, QING DYNASTY, 19TH CENTURY***

玉鑲一件，清代，19世紀

€ 1.500/2.000



46

**SNUFF BOTTLE, CINA, SEC.XX**

in pasta di vetro con applicazioni a forma di pipistrelli e pesci, alt. cm 6,5

**A SNUFF BOTTLE, CHINA, 20TH CENTURY**

鼻烟壶，中国，20世纪

€ 400/600

46



47



47

**SNUFF BOTTLE, CINA, FINE DELLA DINASTIA QING, SEC. XIX-XX**

in porcellana verde con scritte, alt. cm 5,5

**A SNUFF BOTTLE, CHINA, LATE QING DYNASTY, 19TH-20TH CENTURY**

鼻烟壶，中国，晚清，19-20世纪

€ 600/800

48

**SNUFF BOTTLE, CINA, TARDA DINASTIA QING, SECC. XIX-XX**

in vetro giallo lavorata con dischi "bi" uniti da una fune, alt. cm 8

**A SNUFF BOTTLE, CHINA, LATE QING DYNASTY, 19TH-20TH CENTURY**

鼻烟壶，中国，晚清，19-20世纪

€ 600/800

48



49

**SNUFF BOTTLE, CINA, DINASTIA QING, SEC.XIX**

in lacca rossa finemente intagliata con un pestaggio e fiume, alt. cm 6,7

**A SNUFF BOTTLE, CHINA, QING DYNASTY, 19TH CENTURY**

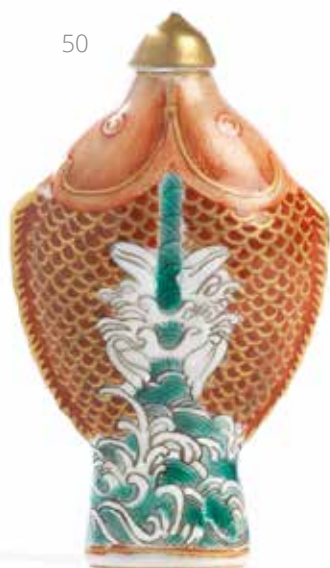
鼻烟壶，中国，晚清，19世纪

€ 1.000/1.200

49



50



50

**SNUFF BOTTLE, CINA, DINASTIA QING, SEC. XIX**

in porcellana raffigurante due pesci, alt. cm 6,5

**A SNUFF BOTTLE, CHINA, QING DYNASTY, 19TH CENTURY**

鼻烟壶，中国，清代，19世纪

€ 1.000/1.500

51

**SNUFF BOTTLE, CINA, SEC. XIX**

in agata a doppio corpo di colore bianco-grigio, alt. cm 6,4

**A SNUFF BOTTLE, CHINA, 19TH CENTURY**

鼻烟壶，中国，19世纪

€ 1.000/1.500

51





52

**SCHOLAR ROCK, CINA, DINASTIA QING, SEC. XVIII**

a forma di montagna stilizzata in giada verde spinaceo, alt. cm 21, poggiante su base di legno, alt.cm 3,5

*SCHOLAR ROCK, CHINA, QING DYNASTY, 18TH CENTURY*

碧玉供石，中国，清代，十八世纪

€ 1.000/1.500





53



54



53

**TRE VASI, CINA, SECC. XIX-XX**

in giada verde spinacio, una con fenice e drago, alt. cm 12,5 e cm 10 (3)

*A THREE VASES, CHINA, 19TH-20TH CENTURY*

花瓶三件，中国，19-20世纪

€ 2.000/3.000

54

**INCENSIERE, CINA, DINASTIA QING, SECC. XVIII-XIX**

in giada verde spinacio nello stile mogul , presenta sul corpo e sul coperchio fiori e scanalature, base in legno con giada circolare di colore bianco, alt. complessiva cm 25,5; giada alt. cm 15 (2)

*A CENSER, CHINA, QING DYNASTY, 18TH-19TH CENTURY*

香炉，中国，清代，18-19世纪

€ 3.000/4.000

55

INTAGLIO IN CORALLO, CINA, DINASTIA QING,  
SEC. XIX

raffigurante dama con strumento musicale  
sovrastante un animale, alt. cm 13, g. 108

*A CORAL CARVING, CHINA, QING DYNASTY,  
19TH CENTURY*

珊瑚雕刻，中国，清代，19世纪

€ 1.500/2.000



55

56



56

SCULTURA, CINA, DINASTIA QING, FINE SEC. XIX  
in lapislazzulo raffigurante personaggio che tiene tra le  
mani un frutto, alt. complessiva cm 20,5; base alt. cm 2

*A SCULPTURE, CHINA, QING DYNASTY, LATE  
19TH CENTURY*

塑像，中国，清代，19世纪末期

€ 400/600

57



57

**BOTTIGLIETTA, CINA, DINASTIA QING,  
SECC. XIX-XX**

in cristallo di rocca scolpita alla base con animali, alt.  
cm 12,5

*A SMALL BOTTLE, CHINA, QING DYNASTY, 19TH-  
20TH CENTURY*

小瓶, 中国, 清代, 19-20世纪

€ 800/1.000

58

**QUATTRO SNUFF BOTTLE, CINA, SEC. XX**

in porcellana raffigurante animali e fiori, alt. cm 5

*FOUR SNUFF BOTTLES, CHINA, 20TH CENTURY*

鼻烟壶四只, 中国, 20世纪

€ 2.000/3.000

58







59

**COPPIA DI GIARDINIERE IN SMALTO, CINA, DINASTIA QING, SEC. XIX**

con basi di forma polilobata, decorate con scene all'aperto e rami e fiori in pietra dura, alt. cm 43 (2)

***A PAIR OF JARDINIERES IN ENAMEL, CHINA, QING DYNASTY, 19TH CENTURY***

珐琅镶嵌花盆一对，中国，清代，19世纪

€ 1.000/1.500



60

**GIARDINIERA, CINA, TARDA DINASTIA QING, SEC. XIX-XX**

con base in cloisonné, di forma rettangolare, decorata con una fenice policroma;  
sovrastante tralcio di vite in giada e pietra dura, alt. cm 48,5

***A JARDINIÈRE, CHINA, LATE QING DYNASTY, 19TH-20TH CENTURY***

花盆，中国，晚清，19-20世纪

€ 1.000/1.500

61

SCULTURA, CINA, DINASTIA QING, SEC. XIX  
in turchese raffigurante animale, alt. cm 4,3

*A SCULPTURE, CHINA, QING DYNASTY, 19TH  
CENTURY*

塑像, 中国, 清代, 19世纪

€ 400/600



62

INTAGLIO IN TURCHESE, CINA, DINASTIA QING,  
SEC. XIX

rappresentante una coppia di dame che tengono  
un cesto di fiori in mano su base in avorio, alt.  
complessiva cm 17; turchese alt. cm 15 (2)

*A TURQUOISE CARVING, CHINA, QING DYNASTY,  
19TH CENTURY*

绿松石雕刻, 中国, 清代, 19世纪

€ 500/600





63

**SCULTURA, CINA, DINASTIA QING**

in giada verde pallido raffigurante montagna con due personaggi, reca scritta su una parete, alt. cm 12,5

*A SCULPTURE, CHINA, QING DYNASTY*

塑像，中国，清代

€ 4.000/6.000

64

**TEIERA, CINA, DINASTIA MING**

in bronzo con carattere persiano sul corpo e  
beccuccio a forma di fenice, alt. cm 32

***A TEA POT, CHINA, MING DYNASTY***

茶壺, 中國, 明代

€ 800/1.000



65

**CONTENITORE, TIBET, SEC. XIX**

in cristallo di rocca con coperchio in rame dorato  
finemente sbalzato e base a tre piedi zoomorfi, cm  
15,5x18,5

***A BOX AND COVER, TIBET, 19TH CENTURY***

容器, 西藏, 19世纪

€ 900/1.000



66



66

**SPECCHIO, CINA, DINASTIA TANG (618-707)**

in bronzo di forma circolare, sul bordo esterno animali e frutta e nella parte centrale cinque animali fantastici, diam. cm 14

*A MIRROR, CHINA, TANG DYNASTY (618-707)*

镜子, 中国, 唐代 (618-707)

€ 1.200/1.500

67

**GRANDE BACILE, PERSIA, SECC. XIII-XIV**

in metallo a forma di stella, lavorazione geminata in rame e argento, diam. cm 45

*A BASIN, PERSIA, 13TH-14TH CENTURY*

水盆, 伊朗, 13-14世纪

€ 2.000/3.000

67





68

68

**INCENSIERE, CINA, DINASTIA QING, SEC. XIX**  
in bronzo con prese a forma di mascheroni, diam. cm 10

**A CENSER, CHINA, QING DYNASTY, 19TH CENTURY**

香炉，中国，清代，19世纪

€ 500/600



69

**BRONZO RAFFIGURANTE SHAKYAMUNI, BIRMANIA, SECC. XVI-XVII**

il Buddha storico Shakyamuni seduto su trono nell'atto della "chiamata a testimone della terra", alt. cm 20,5

**A BRONZE FIGURE DEPICTING SHAKYAMUNI, MYANMAR, 16TH-17TH CENTURY**

释迦牟尼铜像，缅甸，十六到十七世纪

€ 700/1.000



69



70

**INCENSIERE RITUALE, CINA, DINASTIA MING (1368-1644)**

in bronzo, sotto il collo fascia decorata a motivi geometrici, le anse a forma di animale, diam. cm 17 e alt. cm 11

***A RITUAL CENSER, CHINA, MING DYNASTY(1368-1644)***

熏香炉，中国，明代，公元1368-1644

€ 10.000/15.000

71

**BUDDHA, CINA, DINASTIA MING, SEC. XVII**

in bronzo parzialmente laccato con tracce di doratura, il volto con espressione serena e meditativa, seduto in dhyanasana su base a forma di fiore di loto dipinta e laccata, alt. cm 69

***A BUDDHA, CHINA, MING DYNASTY, 17TH CENTURY***

佛像，中国，明代，17世纪

€ 50.000/60.000









72

**GUARDIANO, CINA, DINASTIA MING, SEC. XVII**

in bronzo brunito di guerriero-guardiano in piedi a proteggere il tempio, indossa un'armatura elaborata e adornata con visi di animale, alt. complessiva cm 30 base cm 6,5

***A GUARDIAN, CHINA, MING DYNASTY, 17TH CENTURY***

士兵塑像，中国，明代，17世纪

€ 8.000/12.000

73

**BRONZO RAFFIGURANTE TARA VERDE, TIBET, SECC. XIX-XX**

la divinità assisa su trono a doppio fiore di loto in posizione ardhaparyanka impreziosita da ricchi gioielli e maestosa corona, alt. cm 10

**A BRONZE FIGURE DEPICTING GREEN TARA, TIBET, 19TH-20TH CENTURY**

绿度母金铜像，西藏，十九到二十世纪

€ 700/1.000



73



74

74

**STATUA RAFFIGURANTE TARA BIANCA, TIBET, SEC. XIX**

fusione in bronzo dorato con tracce di policromia, raffigurante Tara bianca con i suoi sette occhi nella classica posizione di padmasana su trono a fiore di loto, alt. cm 12,5

**A STATUE DEPICTING WHITE TARA, TIBET, 19TH CENTURY**

白度母金铜像，西藏，十九世纪

€ 1.200/1.500

75

**BUDDHA, CINA, PERIODO MING, SEC. XVII**

in bronzo dorato seduto in dhyanasana, nelle mani tiene uno scettro, alt. cm 24,5

**A BUDDHA, CHINA, MING PERIOD, 17<sup>TH</sup> CENTURY**

佛像，中国，明代，17世纪

€ 1.000/1.500



75





76

**BUDDHA, CINA, DINASTIA MING, SEC. XVII**

in bronzo seduto in dhyanasana con le mani piegate in diana mudra, alt. cm 34,5

*A BUDDHA, CHINA, MING DYNASTY, 17TH CENTURY*

佛像，中国，明代，17世纪

€ 1.500/2.000



77

**FIGURA, CINA, DINASTIA MING, SEC. XVII**

di guanyin in bronzo brunito seduta in posizione reale sulle rocce, alt. cm 34,8

***A FIGURE, CHINA, MING DYNASTY, 17TH CENTURY***

塑像，中国，明代，17世纪

€ 1.500/2.000

78



79



78

**DUE COPPE DI LIBAGIONE, CINA, DINASTIA QING, SEC. XVIII**

in porcellana bianco di Cina, decorate con volatili e draghi, alt. cm 8 e cm 14x10 e alt. cm 8 e cm 13,5x10 (2)

**TWO LIBATION CUPS, CHINA, QING DYNASTY, 18TH CENTURY**

祭酒杯一对, 中国, 清代, 18世纪

€ 600/800

79

**COPPIA DI VASI, CINA, DINASTIA QING, SEC. XVIII**

in porcellana con palette di colori mandarini, raffiguranti scene di vita quotidiana, alt. cm 19,5 e cm 19 (2)

**A PAIR OF VASES, CHINA, QING DYNASTY, 18TH CENTURY**

对瓶, 中国, 清代, 18世纪

€ 800/1.000





80

**GIARDINIERA, CINA, DINASTIA QING, SEC XIX**

in porcellana con colori della famiglia verde di forma esagonale, decorata con vasi fiori e animali fantastici, alt. cm 58

**A JARDINIÈRE, CHINA, QING DYNASTY, 19TH CENTURY**

花盆，中国，清代，19世纪

€ 4.000/5.000



81

**COPPIA DI VASI, CINA, DINASTIA QING, SECC. XIX-XX**

sangue di bue a forma di bottiglia, alt. cm 35

***A PAIR OF VASES, CHINA, QING DYNASTY, 19<sup>TH</sup>-20<sup>TH</sup> CENTURY***

花瓶一对，中国，清代，19-20世纪

€ 400/600



82

**GIARDINIERA, CINA, DINASTIA QING, SEC. XIX**

in porcellana dipinta nei toni della famiglia rosa, decorata con fiori e rami, alt. cm 35,5 e diam. cm 39,5

**A JARDINIÈRE, CHINA, QING DYNASTY, 19TH CENTURY**

花盆，中国，清代，19世纪

€ 1.000/1.500

83

**COPPIA DI CIOTOLE, CINA, DINASTIA QING, MARCHIO E DEL PERIODO QIANLONG (1736-1795)**

decorate, su fondo blu, all'esterno con due draghi in smalto verde, l'altro in rosso ferro che volano in mezzo a fiamme verdi, gialle e rosse in cerca di perle fiammeggianti e all'interno, sempre su fondo blu, a forma di medaglione un drago di smalto verde, diam. cm 14 (2)

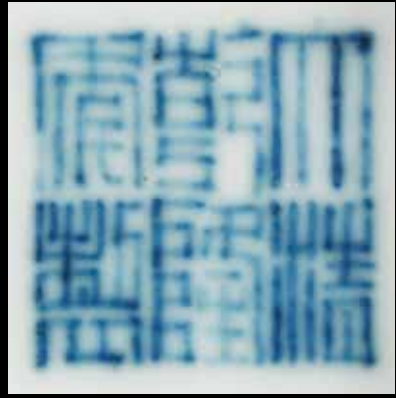
**A PAIR OF BOWLS, CHINA, QING DYNASTY, MARK OF QIANLONG PERIOD (1736-1795)**

对碗，中国，清代，乾隆年间（1736-1795）

€ 15.000/20.000







84

**QUATTRO PIASTRELLE, CINA, TARDA DINASTIA QING, SECC. XIX-XX**

in porcellana policroma raffiguranti personaggi, cm 38,5x25,5

**FOUR TILES, CHINA, LATE QING DYNASTY, 19TH-20TH CENTURY**

瓷砖四块，中国，晚清，19-20世纪

€ 4.000/6.000







85

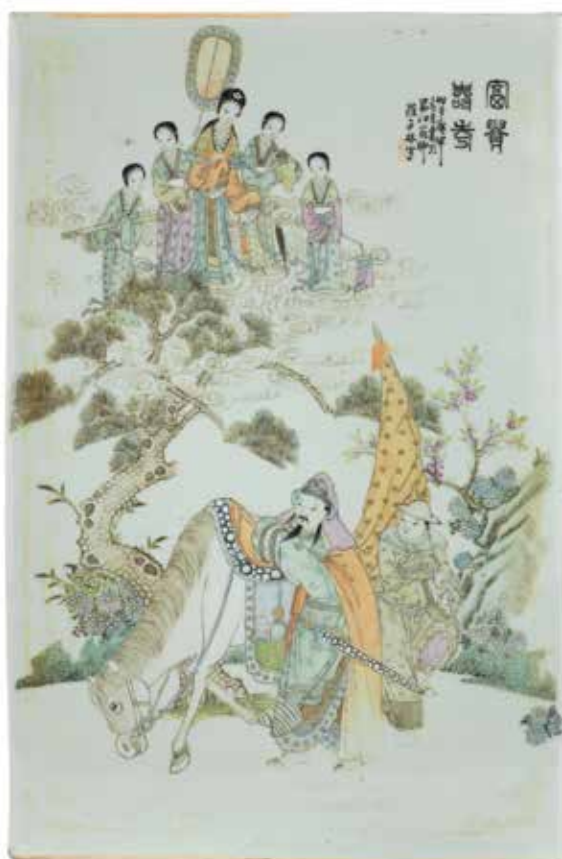
QUATTRO PIASTRELLE, CINA, TARDA DINASTIA QING, SECC. XIX-XX

in porcellana policroma con diversi soggetti, cm 38,5x25,5

FOUR TILES, CHINA, LATE QING DYNASTY, 19TH-20TH CENTURY

瓷砖四块，中国，晚清，19-20世纪

€ 4.000/6.000







86



86

**PIATTINO, CINA, SEC. XX**

in porcellana policroma raffigurante grillo su ramo,  
diam. cm 9

*A SMALL PLATE, CHINA, 20TH CENTURY*

小盘，中国，20世纪

€ 600/800

87

**COPPIA DI VASI, CINA, TARDA DINASTIA QING,  
SEC. XX**

in porcellana policroma raffigurante personaggi  
all'esterno, corpo globulare forma di bottiglia, alt. cm  
25,5 (2)

*A PAIR OF VASE, CHINA, LATE QING DYNASTY,  
20TH CENTURY*

对瓶，晚清，20世纪

€ 600/800



87



88

**CIOTOLA, CINA, DINASTIA QING, SEC. XIX**

in porcellana policroma nei toni della famiglia verde  
con manico a forma di qilin, alt. cm 6,6

**A BOWL, CHINA, QING DYNASTY, 19<sup>TH</sup> CENTURY**

碗, 中国, 清代, 19世纪

€ 400/600



88

89

**COPPIA DI CONTENITORI, CINA, TARDA  
DINASTIA QING, SECC. XIX-XX**

di forma "Jue" di colore celadon, alt. cm 6,5 (2)

**A PAIR OF CUPS, CHINA, LATE QING DYNASTY,  
19<sup>TH</sup>-20<sup>TH</sup> CENTURY**

容器三件, 中国, 晚清, 19-20世纪

€ 500/600



89

90

**CUSCINO, CINA, DINASTIA TANG**

in ceramica "san-cai" composto da due visi di leone e piano graffiato e dipinto con foglie, cm 8x22

**A PILLOW, CHINA, TANG DYNASTY**

靠枕, 中国, 唐代

€ 2.000/3.000

90



91

**COPPIA DI CANI, CINA, DINASTIA QING, SEC.XIX**

a tre colori nello stile san-cai, alt. cm 21 (2)

**A PAIR OF DOGS, CHINA, QING DYNASTY, 19TH CENTURY**

犬塑像, 中国, 清代, 19世纪

€ 700/800

91







92

**GRUPPO DI CIOTOLE, CINA, DINASTIA QING, SEC. XIX-XX**

e piattini con sfondo giallo raffiguranti draghi e cavalli, diam. da cm 13,2 a cm 10 (5)

***A GROUP OF BOWLS, CHINA, QING DYNASTY, 19TH-20TH CENTURY***

碗一套，中国，清代，19-20世纪

€ 700/900



93



93

**COPPIA DI VASI CANTON, CINA, DINASTIA QING, SEC. XIX**

di forma squadrata, famiglia rosa, figure in un paesaggio, alt. cm 31 (2)

**A PAIR OF CANTON VASES, CHINA, QING DYNASTY, 19TH CENTURY**

广东对瓶, 中国, 清代, 19世纪

€ 800/1.000

94

**COPPIA DI VASI, CINA, DINASTIA QING, PERIODO QIANLONG (1736-95)**

di colore azzurro le pareti, personaggi entro riserve nello stile "mandarin", alt. cm 28,5 (2)

**A PAIR OF VASES, CHINA, QING DYNASTY, QIANLONG PERIOD (1736-95)**

对瓶, 中国, 清代, 乾隆时期 (1736-95)

€ 400/600



94





95

**CIOTOLA, CINA, DINASTIA QING, SEC. XIX**

in porcellana Canton della famiglia rosa, decorata internamente ed esternamente  
con figure e fiori, diam. cm 46,5

***A BOWL, CHINA, QING DYNASTY, 19TH CENTURY***

碗, 中国, 清代, 19世纪

€ 1.500/2.000





96

**DUE GRANDI PIASTRE, CINA, DINASTIA MING**

di forma quadrangolare in terracotta invetriata realizzati ad altorilievo su sfondo celeste, raffiguranti due bodhisattva dalla serena espressione assisi su due grandi troni rialzati, dim. cm 72x40,5 e 72x39 (2)

**TWO LARGE TILES, CHINA, MING DYNASTY**

三彩佛像大瓷板，中国，明代

€ 6.000/8.000





97

**DUE VASI, CINA, DINASTIA QING, SEC. XIX**

canton della famiglia rosa, accompagnati da due tavolini finemente intagliati con marmo incassato, alt. cm 92; basi alt. cm 45 (4)

***A PAIR OF VASES, CHINA, QING DYNASTY, 19TH CENTURY***

花瓶一对，中国，清代，19世纪

€ 2.000/3.000

98



98

VASO, CINA, DINASTIA QING, PERIODO SHUNZHI (1644-61)

di forma "Gu" con il blu sottosmalto raffigurante personaggi, fiori e melograni, alt. cm 40

*A VASE, CHINA, QING DYNASTY, SHUNZHI PERIOD (1644-61)*

花瓶, 中国, 清代, 顺治年间 (1644-1661)

€ 500/600

99



99

VASO, CINA, DINASTIA QING, PERIODO SHUNZHI (1644-61)

di forma "Gu" con il blu sottosmalto raffigurante personaggi fiori e melograni, alt. cm 42,5

*A VASE, CHINA, QING DYNASTY, SHUNZHI PERIOD (1644-61)*

花瓶, 中国, 清代, 顺治年间 (1644-1661)

€ 500/600

100

**GIARDINIERA, CINA, DINASTIA QING, SEC. XIX**

di forma polilobata in porcellana con i colori della famiglia rosa, decorata con i simboli di buon auspicio e motivi floreali, il bordo superiore dorato, larg. 50 cm

**A JARDINIÈRE, CHINA, QING DYNASTY, 19TH CENTURY**

花盆，中国，清代，19世纪

€ 3.000/5.000





101

**CONTENITORE PER L'ACQUA, CINA, DINASTIA QING, SEC. XIX**

decorato con artisti in un giardino cinese nei colori della "famiglia verde", diam. cm 13

**A PORCELAIN WATER POT, CHINA, QING DYNASTY, 19TH CENTURY**

绿彩人物小水罐，中国，清代，十九世纪

€ 300/500



102

**NOVE TAZZINE IN PORCELLANA, CINA, DINASTIA QING, SEC. XIX**

decorate a vivace policromia raffiguranti scene di vita quotidiana a corte, dimensioni variabili tra diam. cm 11 a cm 5,5 (9)

**NINE SMALL PORCELAIN CUPS, CHINA, QING DYNASTY, 19TH CENTURY**

粉彩人物小碟九件，中国，清代，十九世纪

€ 400/600







103

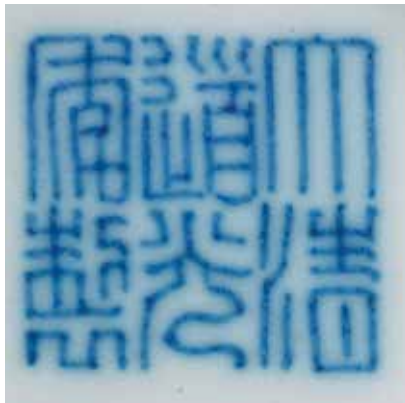
**VASO, CINA, DINASTIA QING, SECC. XIX-XX**

di colore azzurro detto "Claire-de-lune" reca marchio inciso Yongzheng (1723-35),  
alt. cm 20,7

***A VASE, CHINA, QING DYNASTY, 19TH-20<sup>TH</sup> CENTURY***

花瓶，中国，清代，19-20世纪

€ 4.000/6.000



104

**CIOTOLA, CINA, DINASTIA QING, MARCHIO E DEL PERIODO DAOGUANG (1821-50)**

delicatamente dipinta all'esterno con medaglioni floreali tutto coperto da uno smalto celeste, all'interno fiori in blu sottosmalto, diam. cm 13

***A BOWL, CHINA, QING DYNASTY, A DAOGUANG PERIOD MARK (1821-50)***

碗，中国，清代，道光年间刻印 (1821-50)

€ 2.000/3.000



105

**VASO, CINA, DINASTIA QING, SEC. XIX**

in porcellana policroma della "famiglia rosa" dipinto con fiori e volute su sfondo giallo, due riserve centrali dipinte con personaggi in esterno e due riserve più piccole sotto il collo del vaso, il bordo caratterizzato da greche. Sotto la base reca il marchio Qianlong, alt. cm 80

**A VASE, CHINA, QING DYNASTY, 19<sup>TH</sup> CENTURY**

花瓶，中国，清代，19世纪

€ 6.000/8.000



106

**PIATTO, CINA, TARDA DINASTIA QING,  
SECC. XIX-XX**

dipinto nei toni della famiglia rosa e decorato con il soggetto "mille fleurs" con fondo di un ricco rosso ferro e riempito da una moltitudine di fiori, diam. cm 32

**A PLATE, CHINA, LATE QING DYNASTY, 19TH-  
20TH CENTURY**

盘子，中国，晚清19-20世纪

€ 300/500



106

107

**PIATTO, CINA, DINASTIA QING, SEC.XIX**

dipinto nei toni della famille-rose, decorato con pesche e pino, diam. cm 40

**A PLATE, CHINA, QING DYNASTY, 19TH CENTURY**

盘子，中国，清代，19世纪

€ 400/600



107



108

**COPPIA DI PIATTI, CINA, DINASTIA QING, SECC. XIX-XX**

dipinti nei toni della famiglia rosa decorato con soggetto "mille fleurs" su fondo dorato, diam. cm 32,3 (2)

**A PAIR OF PLATE, CHINA, QING DYNASTY, 19TH-20TH CENTURY**

对盘，中国，清代，19-20世纪

€ 800/1.000



109

**VASO, CINA, DINASTIA QING, SEC. XIX**

da muro in porcellana policroma a riserva centrale con figure all'esterno, il corpo ricoperto di fiori, frutta e foglie su sfondo rosso corallo, alt. cm 27

*A VASE, CHINA, QING DYNASTY, 19TH CENTURY*

花瓶, 中国, 清代, 19世纪

€ 600/800

109



110



110

**VASO MEIPING, CINA, DINASTIA QING, SEC. XVIII**  
in porcellana di colore violaceo, su base in legno, alt. cm 14,5

*A MEIPING VASE, CHINA, QING DYNASTY, 18TH CENTURY*

梅瓶, 中国, 清代, 18世纪

€ 600/800

111



111

**VASO, CINA, SEC. XVIII**

in sangue di bue montato con coperchio in giada bianca di epoca posteriore, alt. cm 11,5

*A VASE, CHINA, 18TH CENTURY*

花瓶，中国，18世纪

€ 600/800

112

**CONTENITORE DA ACQUA, CINA, DINASTIA QING, SEC. XIX**

decorato con incisione, raffigurante nuvole circolari, marchio apocrifo kangxi, diam. cm 13, alt. cm 10

*A PORCELAIN WATER POT, CHINA, QING DYNASTY, 19TH CENTURY*

陶瓷水罐，中国，清代，19世纪

€ 3.000/4.000

112





113

**PIATTO, CINA, DINASTIA MING, MARCHIO E DEL PERIODO JIAJING (1522-66)**

decorato con i colori wu-cai all'interno una carpa dorata che nuota in mezzo a piante acquatiche e fiori sparsi, il pesce colorato da un rosso ferro con i bordi accentuati da un giallo oro. All'esterno altre quattro carpe fra piante e erbe acquatiche. Sulla base marca Jiajing in blu sottostato, diam. cm 17

**A PLATE, CHINA, MING DYNASTY, MARK OF TH JIAJING PERIOD (1522-66)**

盘子，中国，明代，嘉靖年间（1522-66）

€ 3.000/5.000







114

**ZUPPIERA, CINA, DINASTIA QING, PERIODO QIANLONG (1736-95)**

dipinta con figure entro riserve ,coperchio e piatto con scene all'esterno, alt. cm 12; lungh. Piatto cm 25

**A TURENEE, CHINA, QING DYNASTY, QIANLONG PERIOD (1736-95)**

盛汤器，中国，清代，乾隆时期 (1736-95)

€ 500/600



114



115



115

**FIGURA, CINA, PERIODO REPUBBLICA, SEC. XX**

in porcellana policroma raffigurante figura femminile sdraiata con una lunga veste ricoperta di fiori e farfalle, cm 15,5x18,5

**A FIGURE, CHINA, REPUBLIC PERIOD, 20TH CENTURY**

塑像，中国，20世纪

€ 400/600

116

FIGURA MASCHILE, CINA, DINASTIA QING, SEC. XIX

in porcellana policroma, famiglia Rosa, rappresentato recante un vaso, alt. cm 45

*A MALE FIGURE, CHINA, QING DYNASTY, 19TH CENTURY*

男性塑像，中国，清代，19世纪

€ 1.500/2.000





118



117

**PLACCA, CINA, SEC. XX**

in porcellana policroma raffigurante paesaggio, cm 24,5x37,5

**A PLAQUE, CHINA, 20TH CENTURY**

薄板画，中国，20世纪

€ 800/1.000

118

**VASO IN PORCELLANA BIANCO E NERO, CINA, DINASTIA QING, FINE SEC. XIX**

di forma globulare, interamente decorato con volatili e motivi floreali, alt. cm 37,5

**A WHITE AND BLACK PORCELAIN VASE, CHINA, QING DYNASTY, LATE 19TH CENTURY**

黑彩白地花鸟花瓶，中国，清代，十九世纪晚期

€ 1.500/2.000



119

**TULIPANIERA, CINA, DINASTIA QING, SEC. XIX**

di forma polilobata, decorata con scene di vita, fiori e volatili nello stile Canton, alt. cm 25,5

**A TULIPIERE, CHINA, QING DYNASTY, 19TH CENTURY**

瓷罐，中国，清代，19世纪

€ 400/600



119

120

**PIATTO, GIAPPONE, SEC. XIX**

in porcellana policroma decorato con fiori e granchi entro riserve, diam. cm 55,5

**A PLATE, JAPAN, 19TH CENTURY**

盘子，日本，19世纪

€ 400/600



120

121

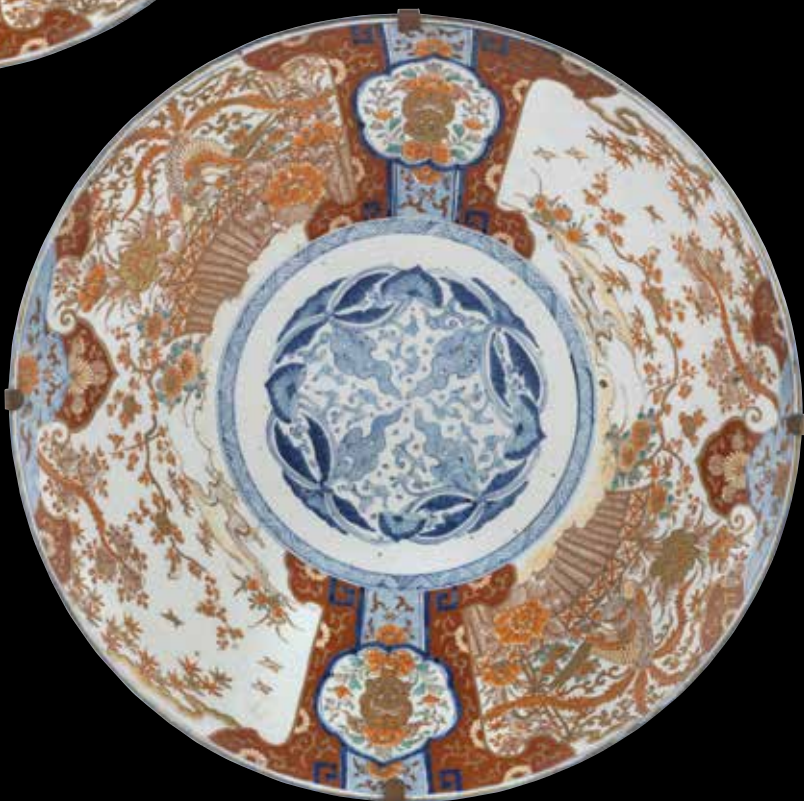
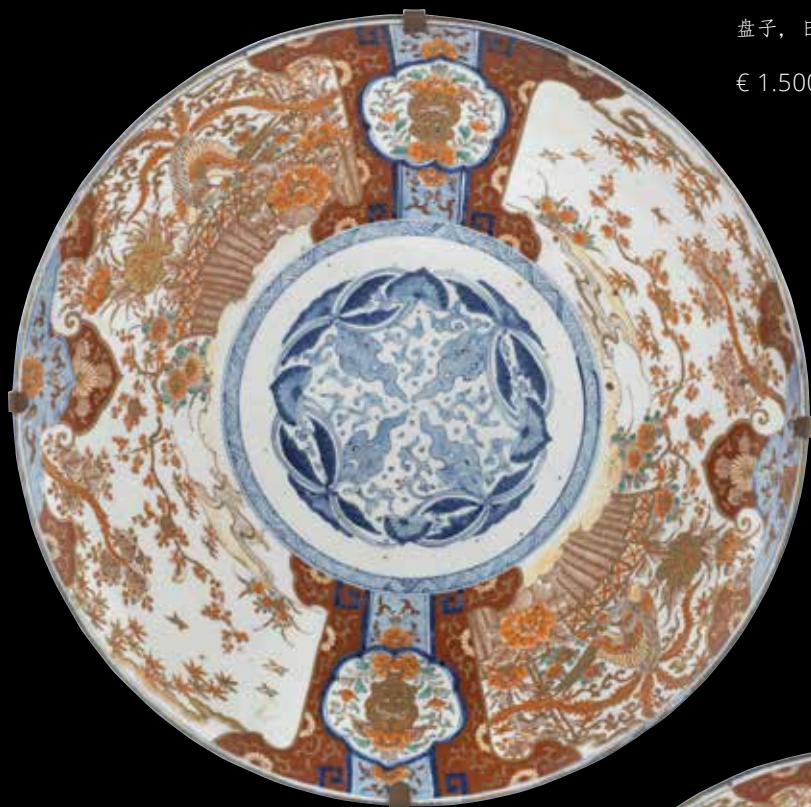
**COPPIA DI PIATTI, GIAPPONE, SEC. XIX**

in porcellana policroma con due scene laterali di fenice e paesaggio, nel centro composizione di fiori e foglie in blu, diam. cm 61 (2)

**A PAIR OF PLATES, JAPAN, 19TH CENTURY**

盘子, 日本, 19世纪

€ 1.500/2.000





122

**COPPIA DI PIATTI, GIAPPONE, SEC. XIX**

in porcellana policroma lungo il bordo riserve di animali e figure nel centro fiori e alberi in blu, diam. cm 56 (2)

**A PAIR OF PLATES, JAPAN, 19TH CENTURY**

对盘，日本，19世纪

€ 1.500/2.000



123

**VASCA DA PESCI, SECC. XIX-XX**

in porcellana policroma con quattro riserve raffiguranti cavalieri in un esterno,  
diam. cm 56,5

***A FISHBOWL, 19TH-20TH CENTURY***

鱼缸，19-20世纪

€ 400/600





124

**COPPIA DI VASI, GIAPPONE, SEC. XIX**

in cloisonné a sfondo giallo con scena centrale di volatili, fiori e rami di forma ovoidale, alt. cm 91 (2)

***A PAIR OF VASES, JAPAN, 19TH CENTURY***

对瓶，日本，19世纪

€ 1.500/2.000



125

**COPPIA DI VASI, CINA, DINASTIA QING, SEC. XIX**

in porcellana bianco-blu di forma squadrata dipinta con personaggi all'esterno, alt. cm 47 (2)

**A PAIR OF VASES, CHINA, QING DYNASTY, 19TH CENTURY**

对瓶，中国，清代，19世纪

€ 2.000/3.000



126

**VASO, CINA, DINASTIA QING, SEC. XVIII**

in porcellana blu con decorato in oro con fiori e farfalle, alt. cm 48,5

***A VASE, CHINA, QING DYNASTY, 18TH CENTURY***

花瓶，中国，清代，18世纪

€ 3.000/5.000





127

**PIATTO, CINA, DINASTIA QING, MARCHIO E DEL PERIODO TONGZHI (1862-74)**

in porcellana bianco-blu raffigurante drago, decorato esternamente con due draghi che si rincorrono, diam. cm 26,8

**A PLATE, CHINA, QING DYNASTY, A TONGZHI PERIOD AND THE MARK (1862-74)**

盘子, 中国, 清代, 同治时期 (1862-74)

€ 500/600



127

128



128

**VASO, CINA, DINASTIA QING, SEC. XIX**

in porcellana bianca lavorato a rilievo con riserve a forma di fenice, alt. cm 19

**A VASE, CHINA, QING DYNASTY, 19TH CENTURY**

花瓶, 中国, 清代, 19世纪

€ 400/600

129



129

**COPPIA DI CIOTOLE, CINA, DINASTIA QING,  
SEC. XIX**

in porcellana bianco-blu con ideogrammi e pipistrelli,  
diam. cm 12,2 (2)

***A PAIR OF BOWLS, CHINA, QING DYNASTY, 19TH  
CENTURY***

对碗，中国，清代，19世纪

€ 800/1.000

130



130

**INCENSIERE, CINA, DINASTIA QING, SEC.XIX**

"Blanc de Chine" di forma circolare con tre linee  
concentriche sul corpo e tre piedi sotto la base, alt.  
complessiva cm 17; incensiere cm 15

***A CENSER, CHINA, QING DYNASTY, 19TH  
CENTURY***

香炉，中国，清代，19世纪

€ 2.000/3.000

131

**COPPIA DI VASI, CINA, FINE DELLA DINASTIA QING, SECC. XIX-XX**

in porcellana bianco-blu di forma squadrata, raffigurante personaggi in mezzo al mare, alt. cm 50,5 (2)

***A PAIR OF VASES, CHINA, LATE QING DYNASTY, 19<sup>TH</sup>-20<sup>TH</sup> CENTURY***

对瓶，中国，晚清，19-20世纪

€ 4.000/6.000





132

DUE VASI, CINA, DINASTIA QING, SEC. XVIII

in porcellana bianco e blu, decorati con fiori e foglie, con base in legno alt. cm 63 (2)

*TWO VASES, CHINA, QING DYNASTY, 18TH CENTURY*

花瓶两件，中国，清代，18世纪

€ 6.000/8.000



133



133

VASO, CINA, DINASTIA QING, PERIODO KANGXI (1662-1722)

in porcellana bianco-blu con fiori, rami e rocce entro riserve, alt. cm 35

*A VASE, CHINA, QING DYNASTY, KANGXI PERIOD (1662-1722)*

花瓶, 中国, 清代, 康熙年间 (1662-1722)

€ 500/600

134

POTICHE, CINA, DINASTIA QING, SEC. XVIII

in porcellana bianca e blu, decorata con fiori e foglie, con coperchio in legno traforato, alt. cm 27

*A POTICHE, CHINA, QING DYNASTY, 18TH CENTURY*

瓷罐, 中国, 清代, 18世纪

€ 800/1.000

134





135

POTICHE, CINA, DINASTIA QING, PERIODO KANGXI (1662-1722)  
bianco-blu con coperchio dipinto a soggetto floreale entro riserve, alt. cm 39

*A POTICHE, CHINA, QING DYNASTY, KANGXI PERIOD (1662-1722)*

瓷罐，中国，清代，康熙年间（1662-1722）

€ 500/600





136

**COPPIA DI POTICHES, CINA, DINASTIA QING, PERIODO KANGXI (1662-1722)**

in porcellana bianco-blu, raffigurata nella parte centrale una fenice che vola tre fiori e foglie, alt. cm 33,5 (2)

**A PAIR OF POTICHES, CHINA, QING DYNASTY, KANGXI PERIOD (1662-1722)**

陶壶一对，中国，清代，康熙年间 (1662-1722)

€ 800/1.000



137

**TRE VASI, CINA, DINASTIA QING, SEC. XIX**

una potiche e due di forma " Baker " in porcellana bianco-blu dipinti con personaggi in un esterno, alt. cm 47; potiche alt. cm 43 (3)

**THREE VASES, CHINA, QING DYNASTY, 19<sup>TH</sup> CENTURY**

花瓶三件，中国，清代，19世纪

€ 800/1.000



138

**COPPIA DI VASI, CINA, DINASTIA QING, PERIODO KANGXI (1662-1722)**

bianco blu con riserve floreali montate su base in bronzo di epoca posteriore, alt. cm 52 (2)

*A PAIR OF VASES, CHINA, QING DYNASTY, KANGXI PERIOD (1662-1722)*

花瓶一对，中国，清代，康熙年间（1662-1722）

€ 1.000/1.500



139

**DUE PICCOLE SCULTURE, CINA, DINASTIA QING, SEC. XVIII**

in legno laccato policromo, raffigurante due figure maschili che recano doni, alt. cm 15 e cm 14,5 (2)

**TWO SMALL SCULPTURES, CHINA, QING DYNASTY, 18TH CENTURY**

小塑像两件，中国，清代，18世纪

€ 600/800



140

**TAVOLINO, CINA, DINASTIA QING, SECC. XIX-XX**

con piano in marmo parte centrale finemente lavorato, alt. cm 47

**A SMALL TABLE, CHINA, QING DYNASTY, 19TH-20TH CENTURY**

小桌子，中国，清代，19-20世纪

€ 400/600





141

**COPPIA DI SGABELLI, CINA, DINASTIA QING, SEC. XIX**

in legno hongmu con piano in marmo, alt. cm 46,5 (2)

*A PAIR OF STOOLS, CHIAN, QING DYNASTY, 19TH CENTURY*

凳子一对，中国，清代，19世纪

€ 2.000/3.000



142

**POLTRONA, CINA, TARDA DINASTIA QING, SECC. XIX-XX**

in legno huanghuali elegantemente arrotondata la parte superiore, nella parte centrale un pannello intagliato che raffigura un qilin tra le nuvole, alt. cm 105

***AN ARMCHAIR, CHINA, LATE QING DYNASTY, 19TH-20TH CENTURY***

沙发，中国，清代晚期，19-20世纪

€ 4.000/6.000



143

**PORTABITI, CINA, DINASTIA QING, SECC. XVIII-XIX**

in legno huanghuali e huali, presenta un pannello centrale a tre sezioni traforato a motivo di qilin stilizzati, due montanti ai due lati lavorati a decoro di drago e base rialzata a motivi geometrici, dim. cm 176x184

***A CLOTHES STAND, CHINA, QING DYNASTY, 18TH-19TH CENTURY***

木衣架，中国，清代，十八世纪到十九世纪

€ 1.500/1.800





144

**SCULTURA, CINA, DINASTIA MING, SEC. XVII**

in legno laccato e dorato con tracce di policromia,  
raffigurante Guanyin con bambino, alt. cm 158

***A SCULPTURE, CHINA, MING DYNASTY, 17TH  
CENTURY***

塑像, 中国, 明代, 17世纪

€ 10.000/15.000



145

**BUDAI, CINA, TARDA DINASTIA MING, SEC.XVII**

seduto in posizione "rajalilasana", la posizione della comodità reale, con abito a fasce e sciolto che evidenzia la pancia rotonda. Ha in mano una collana da preghiera costituita da sfere, alt. cm 54,5

***A BUDAI, CHINA, LATE MING DYNASTY, 17TH CENTURY***

布袋佛，中国，明代晚期，17世纪

€ 15.000/20.000



146

**COPPIA DI PIATTI, CINA, DINASTIA QING, SECC. XVII-XVIII**

in lacca nera con madre perla, con decorazione raffigurante scene di vita quotidiana con animale fantastico, sul retro iscrizione di una poesia, diam. cm 14,5 (2)

**A PAIR OF PLATES, CHINA, QING DYNASTY, 17TH-18TH CENTURY**

对盘，中国，清代，17-18世纪

€ 5.000/6.000





147

**SCULTURA, GIAPPONE, SEC. XIX**

in legno laccato e dorato di buddha stante in piedi  
su base a forma di fior di loto, base esagonale con  
personaggi finemente intagliati, alt. cm 228

***A SCULPTURE, JAPAN, 19TH CENTURY***

布料, 中国, 清代, 19世纪

€ 7.000/8.000



148



148

**TESSUTO, CINA, DINASTIA QING, SECC. XIX-XX**  
 di colore rosso e profili blu con personaggi e draghi  
 nella parte centrale e sui bordi fiori e volatili. Più altri  
 frammenti, il più grande lungh. cm 188,5

*A FABRIC, CHINA, QING DYNASTY, 19<sup>TH</sup>-20<sup>TH</sup>  
 CENTURY*

布料, 中国, 清代, 19-20世纪

€ 400/600

149

**GIACCA, CINA, TARDA DINASTIA QING, SEC. XX**  
 in raso di seta con medaglioni sferici all'interno fenice  
 e drago dorati, con cappellino, alt. cm 94,5

*A EMBROIDERED JACKET, CHINA, LATE QING  
 DYNASTY, 20TH CENTURY*

外套, 中国, 晚清, 20世纪

€ 300/400

149





150

**COPPIA DI PANNELLI, CINA, DINASTIA QING, SEC.XIX**

in seta rossa con scritte verticali, alt. cm 280 (2)

**A PAIR OF PANELS, CHINA, QING DYNASTY, 19TH CENTURY**

字画板一对, 中国, 清代, 19世纪

€ 1.300/1.500

151

**ABITO, CINA, DINASTIA QING, SECC. XIX-XX**

di un alto dignitario mancasse, in seta, ricamato con motivi floreali e tre grandi draghi, alt. cm 135

**A EMBROIDERED ROBE, CHINA, QING DYNASTY, 19<sup>TH</sup>-20<sup>TH</sup> CENTURY**

衣物, 中国, 清代, 19-20世纪

€ 400/600



151





152

ALBUM, CINA, FINE SEC. XIX

contenente dieci disegni tempera su carta con soggetto erotico, cm 32x24

*A DRAWINGS ALBUM, CHINA, LATE 19<sup>TH</sup> CENTURY*

图册，中国，19世纪晚期

€ 2.000/3.000



153

DODICI DISEGNI, SCUOLA CANTONESE, CINA, DINASTIA QING, SEC. XIX  
raffiguranti scene di vita, cm 18,5x30,5

*TWELVE DRAWINGS, CANTONESE SCHOOL, CHINA, QING DYNASTY, 19TH  
CENTURY*

广东学校绘画，中国，清代，19世纪

€ 2.500/3.000





154

154

**DIPINTO, CINA, SEC. XIX**

su carta nello stile Canton raffigurante nella parte centrale figure in un esterno e sui lati fiori e frutta, cm 43,5x43,5

**A PAINTING, CHINA, 19TH CENTURY**

绘画, 中国, 19世纪

€ 400/600

155

**VENTAGLIO, CINA, DINASTIA QING, SEC. XIX**

dipinto su carta con personaggi all'esterno con visi in avorio, struttura in legno e piume entro teca, apertura cm 48

**A FAN, CHINA, QING DYNASTY, 19TH CENTURY**

扇子, 中国, 清代, 19世纪

€ 400/600



155



156

156

**SEPRE' DA TAVOLO, CINA, DINASTIA QING, SEC. XIX**

in legno hongmu intarsiato con madreperla a motivi floreali con inserto in seta decorata con pavone e volatili in un paesaggio, cm 69,5x34

**A TABLE DIVIDER, CHINA, QING DYNASTY, 19TH CENTURY**

桌面分隔, 中国, 清代, 19世纪

€ 2.500/3.000



157

**DIPINTO, CINA, SEC. XIX**

su seta raffigurante letterato  
reca marchio e scritta  
cm 65x46

**A PAINTING, CHINA, 19TH CENTURY**

绘画, 中国, 19世纪

€ 500/600



158

**TESSUTO, CINA, DINASTIA QING, SEC. XIX**

in seta con vasi e fiori montato a vassoio  
con struttura in legno, cm 20x49,5

**A FABRIC, CHINA, QING DYNASTY, 19TH CENTURY**

布料, 中国, 清代, 19世纪

€ 400/600



158

159

DIPINTO, CINA, SEC. XX

tempera su carta raffigurante paesaggio montano, cm 96x178

*A PAINTING, CHINA, 20TH CENTURY*

绘画, 中国, 20世纪

€ 1.000/1.500



160

DIPINTO, CINA, SEC. XX

china su carta raffigurante astici

Reca la firma Yang Bing Zhi

cm 67x38,5

*A PAINTING, CHINA, 20TH CENTURY*

绘画，中国，20世纪

€ 2.000/3.000





161

**DUE DISEGNI, CINA, SEC. XVII-XVIII**

raffigurante Lohan in un paesaggio, nella parte superiore una calligrafia recante firma e tibro dell'artista Jin Nong (1687-1763) e nella parte sinistra è presente la firma Liu Yuan (XVII-XVIII sec.), cm 26,8x 72 e 26,8x47 (2)

**TWO DRAWINGS, CHINA, 17TH-18TH CENTURY**

绘画, 中国, 17-18世纪

€ 6.000/8.000





162

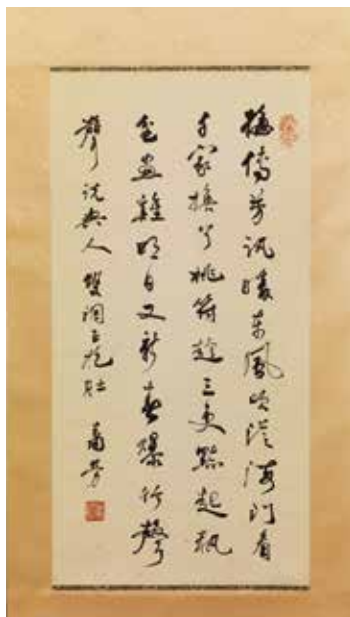
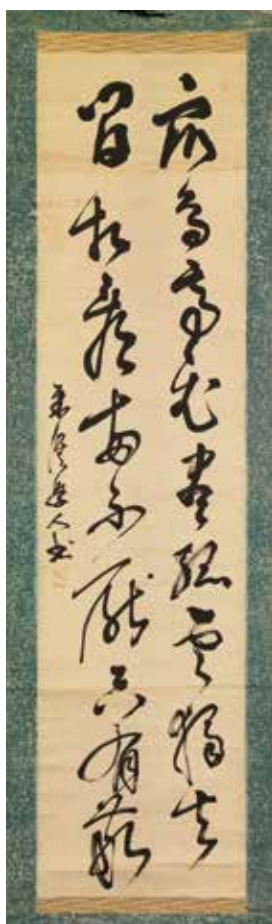
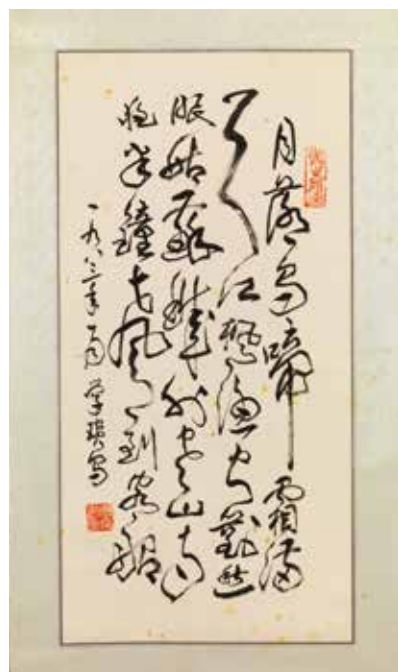
GRUPPO DI CINQUE CALLIGRAFIE, SEC. XX

quattro calligrafie cinesi di artisti vari, più un disegno giapponese, misure varie (5)

A GRUOP OF FIVE CALLIGRAPHIES, 20TH CENTURY

书法五组, 20世纪

€ 1.200/1.500





163

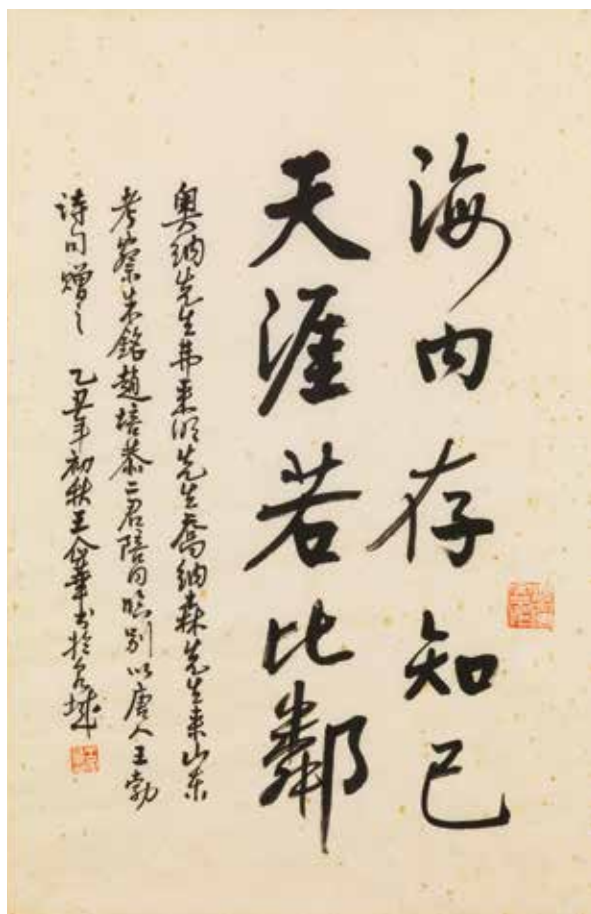
DUE CALLIGRAFIE, CINA, SEC. XX

recanti firme di: Whang Bao Hua e Whang Liu Ao, cm 91x34 e cm 70x45 (2)

TWO CALLIGRAPHIES, CHINA, 20TH CENTURY

书法两幅，中国，20世纪

€ 1.000/1.500



164

TRE DIPINTI, CINA, SEC. XX

su vetro raffigurante ritratti, cm 47x30,5 (3)

*THREE PAINTINGS, CHINA, 20TH CENTURY*

绘画三幅，中国，20世纪

€ 800/1.000





165

TRE DIPINTI, CINA, SEC. XX

su vetro con soggetto femminile in un interno, cm  
53,5x33,5 (3)

*THREE PAINTINGS, CHINA, 20TH CENTURY*

绘画三幅，中国，20世纪

€ 1.200/1.500





166

**THANGKA, TIBET, SEC. XIX**

raffigurante Buddha nella posizione del loto, attorniato da 199 immagini del Bodhisattva, cm 81x56

**A THANGKA, TIBET, 19TH CENTURY**

唐卡, 西藏, 19世纪

€ 600/800



167



167

**DIPINTO, CINA, DINASTIA QING, SEC. XVIII**

su seta raffigurante cavalieri e personaggi, cm 111x73,3

**A PAINTING, CHINA, QING DYNASTY, 18<sup>TH</sup> CENTURY**

绘画, 中国, 清代, 18世纪

€ 1.500/2.000

168

**DIPINTO, CINA, DINASTIA QING, SEC. XIX**

olio su tavola, raffigurante donna seduta che legge una lettera, cm 54,5x70,50

**A PAINTING, CHINA, QING DYNASTY, 19TH CENTURY**

绘画, 中国, 清代, 19世纪

€ 1.000/1.500



168

169



169

**VU TRUNG THAN**

disegno acquarello su carta  
"cavalli al pascolo"  
cm 25,5x36,5

**VU TRUNG THAN**

€ 500/600

170



170

**LENG HIEU**

disegno acquarello su carta  
"pagoda con figura"  
cm 58x40

**LENG HIEU**

€ 500/600

171



171

**TRAN DUY (1920-2014)**

disegno acquarello su carta  
"struttura con albero"  
cm 30,5x43

**TRAN DUY (1920-2014)**

€ 500/600



172

**GRANDE DIPINTO SU CARTA, COREA, CHOSON**

tempera su carta in vivace policromia di eccezionale qualità e dimensione, raffigurante il Buddha Amita mentre predica il Dharma nella Terra Pura, tra paradisiaci pagode, verdeggianti giardini e preziose decorazioni.

Intorno alla figura centrale del Buddha Amita si trovano Gwanseeum e Daeseji insieme a figure secondarie buddiste e taoiste come: bodhisattva, divinità e musicisti celesti che vivono all'interno della dimora pura del Buddha Amita; lungo i quattro lati sono rappresentati i momenti essenziali degli insegnamenti del Buddha storico Shakyamuni, dim 175,5X172

***A LARGE PAINTING ON PAPER, KOREA, CHOSON PERIOD***

阿弥陀大图，韩国，朝鲜国时期

€ 7.000/10.000









173

**PARAVENTO "CH' AEKKORI ", KOREA, SEC. XIX**

formato da quattro disegni montati su quattro pannelli pieghevoli, inchiostro e colore su carta raffigurante libri e pennelli per la scuola, disegni cm 62x34,5

**A FOUR PANELLED SCREEN "CH'AEKKORI", KOREA, 19<sup>TH</sup> CENTURY**

屏风，韩国，19世纪

€ 2.500/3.000



174

**PARAVENTO, GIAPPONE, SEC. XIX**

formato da sei ante raffigurante scene di battaglia dipinto da Tiutsum Torin III, cm  
167,9x354

***A SIX PANELLED SCREEN, JAPAN, 19TH CENTURY***

屏风，日本，19世纪

€ 3.000/4.000







**OPERE DI ALTA EPOCA  
PROVENIENTI DA UNA IMPORTANTE  
COLLEZIONE FIORENTINA**

**Lotti 175-237**



175

**GIARA IN TERRACOTTA, CINA, NEOLITICO**

di forma ovoidale decorato con motivi ondulati stilizzati, presenta collo allungato e coppia di piccoli manici, con pigmenti rossi e neri, alt. cm 41,5

***A TERRACOTTA JAR, CHINA, NEOLITHIC PERIOD***

陶罐，中国，新石器时期

€ 1.500/2.000





176

**VASO IN TERRACOTTA, CINA, NEOLITICO**

di forma globulare con doppi manici decorato con motivi geometrici con pigmenti neri e violacei, alt. cm 30,5

***A TERRACOTTA POT, CHINA, NEOLITHIC PERIOD***

陶壶，中国，新石器时期

€ 2.000/3.000



177

**VASO IN TERRACOTTA, CINA, DINASTIA WEI**

di forma globulare, decorato con quattro linee incise e smaltato di color verde chiaro, presenta collo allargato e due piccole prese, alt. cm 12

***A TERRACOTTA VASE, CHINA, WEI DYNASTY***

陶瓶, 中国, 魏朝

€ 2.000/3.000

177



178

**VASO IN TERRACOTTA, CINA, DINASTIA SHANG**

decorata a fasce con motivi geometrici di colore grigio, presenta collo svasato e di coppia di manici sul corpo, alt. cm 21,5

***A TERRACOTTA POT, CHINA, SHANG DYNASTY***

陶壶, 中国, 商代

€ 1.500/2.000

178



179

**VASO IN TERRACOTTA, CINA, DINASTIA WEI (386-534)**

di forma globulare, decorato con motivi a petali di fiori di loto a rilievo e ricoperto da smalto grigio, presenta il coperchio, alt. cm 21,5

***A TERRACOTTA VASE, CHINA, WEI DYNASTY (386-534)***

陶瓶，中国，魏朝

€ 2.000/3.000





180



180

**CIOTOLA IN TERRACOTTA, CINA, DINASTIA HAN (206 A.C.-220 D.C.)**

a forma di foglia stilizzata, smaltata di verde scuro, presenta all'interno un piccolo cucchiaino, cm 19

**A TERRACOTTA BOWL, CHINA, HAN DYNASTY (206 B.C.- 220 A.C.)**

陶碗，中国，汉代

€ 800/1.000

181

**MANUFATTO IN TERRACOTTA, CINA, TARDA DINASTIA HAN (206 A.C.-220 D.C.)**

probabile forno da cottura, di forma rettangolare, decorato con figure umane e di animali, presenta due fori nella parte superiore, l. cm 32

**A TERRACOTTA ARTIFACT, CHINA, LATE HAN DYNASTY (206 B.C.-220 D.C.)**

釉面陶瓷器具，中国，汉代晚期

€ 1.500/2.000

181



182

**FIGURA IN TERRACOTTA, CINA, DINASTIA HAN (206 A.C.- 220 D.C.)**

a forma di dama Dei attendente nei toni del grigio con tracce di pigmenti bianchi, presenta le mani giunte e larghe maniche, alt. cm 43

*A TERRACOTTA FIGURE, CHINA, HAN DYNASTY (206 B.C.- 220 A.C.)*

陶塑，中国，汉代

€ 4.000/6.000



183

SCULTURA IN TERRACOTTA, CINA, DINASTIA HAN (206 A.C.-220 D.C.)  
raffigurante carro con bue, di colore grigio, l. cm 41 e 24

*A TERRACOTTA SCULPTURE, CHINA, HAN DYNASTY (206 B.C.-220 A.C.)*

陶塑，中国，汉代

€ 2.000/3.000





184

**CONTENITORE IN TERRACOTTA, CINA, DINASTIA HAN (206 A.C.-220 D.C.)**  
a forma di gufo stilizzato nei toni del grigio con tracce di pigmenti bianchi, alt. cm 23

*A TERRACOTTA CONTAINER, CHINA, HAN DYNASTY (206 B.C.-220 A.C.)*

陶器，中国，汉代

€ 3.000/5.000



185

VASO IN TERRACOTTA, CINA, DINASTIA HAN (206 A.C.-220 D.C.)

piriforme, smaltato nei toni del verde con macchie argentee, presenta coppia di manici a tao tie, alt. cm 33

*A TERRACOTTA VASE, CHINA, HAN DYNASTY (206 B.C.-220 A.C.)*

陶瓶，中国，汉代

€ 1.000/2.000



186

**CONTENITORE CON COPERCHIO IN TERRACOTTA SMALTATA, CINA, DINASTIA HAN ( 206 A.C.-220 D.C.)**

di forma cilindrica poggiante su tre piedi di colore verde, decorato sul corpo con scena di caccia, alt. cm 30,5

***A TERRACOTTA GLAZED CONTAINER WITH LID, CHINA, HAN DYNASTY (206 B.C.-220 A.C.)***

釉面陶瓷容器带盖儿，中国，汉代

€ 2.000/3.000





187

**GIARA SMALTATA, CINA, TARDA DINASTIA TANG (618-907)**

di forma globulare, smaltata di marrone, presenta coppia di piccoli manici, alt. cm 14

*A GLAZED JAR, CHINA, TANG DYNASTY (618-907)*

釉面罐，中国，唐代

€ 2.000/3.000



188

**VASO IN TERRACOTTA, CINA, DINASTIA TANG (618-909)**

di forma globulare realizzato a tripode, decorazione a finto marmo con motivi stilizzati, presenta collo arrotolato, alt. cm 16,5

***A TERRACOTTA VASE, CHINA, TANG DYNASTY (618-909)***

陶瓶，中国，唐代

€ 3.000/4.000



189

VASO SANCAI, CINA, DINASTIA TANG (618-909)  
di forma globulare in terracotta smaltata sancai, alt. cm 12,5

*A SANCAI VASE, CHINA, TANG DYNASTY (618-909)*

三彩瓶, 中国, 唐代

€ 5.000/6.000





190

**GIARA SANCAI, CINA, DINASTIA TANG (618-907)**

di forma globulare in ceramica sancai con macchie di blu, verde e giallo, presenta coppia di manici realizzati a forma di vite, alt. cm 18,5

**A SANCAI JAR, CHINA, TANG DYNASTY (618-907)**

三彩罐，中国，唐代

€ 3.000/4.000



191

**GIARA SANCAI, CINA, DINASTIA TANG (618-907)**

di forma ovoidale in terracotta smaltata nei toni del giallo e verde, presenta piccolo collo, alt. cm 32

*A SANCAI JAR, CHINA, TANG DYNASTY (618-907)*

三彩罐，中国，唐代

€ 6.000/8.000



192

**ANFORA IN TERRACOTTA, CINA, DINASTIA TANG (618-907)**

smaltata di verde ed avorio, presenta manici a forma di drago che si attaccano al lungo collo, alt. cm 48

***A TERRACOTTA AMPHORA, CHINA, TANG DYNASTY (618-907)***

陶双耳罐，中国，唐代

€ 6.000/8.000





193

**CAVALLO E CAVALIERE, CINA, DINASTIA TANG**

scultura fittile in terracotta smaltata con tracce di policromia, alt. cm 35,5

*A TERRACOTTA HORSE AND KNIGHT, CHINA, TANG DYNASTY*

骑马陶俑，中国，唐代

€ 3.000/4.000



194

**FIGURA IN CERAMICA SMALTATA, CINA, DINASTIA TANG (581-907)**

raffigurante fanciullo con tunica smaltata nei colori sancai che tiene nella mano destra un passero, alt. cm 43

***A GLAZED CERAMIC FIGURE, CHINA, TANG DYNASTY (581-907)***

釉面陶瓷塑像，中国，唐代

€ 4.000/6.000



195

**PICCOLO CONTENITORE, CINA, DINASTIA TANG (581-907)**

di forma circolare in ceramica smaltata, utilizzato per contenere cosmetici, presenta il coperchio, diam. cm 10

*A SMALL CONTAINER, CHINA, TANG DYNASTY (581-907)*

小容器，中国，唐代

€ 800/1.000

195



196



196

**CONTENITORE IN TERRACOTTA, CINA, DINASTIA LIAO (907-1125)**

smaltato di verde con decori floreali stilizzati incussi, presenta due fori per la sospensione, alt. cm 25,5

*A TERRACOTTA CONTAINER, CHINA, LIAO DYNASTY (907-1125)*

陶器，中国，辽代

€ 2.000/4.000



197

**COPPIA DI GIARE, CINA, DINASTIA TANG (581-907)**

di forma ovoidale, smaltate nella parte superiore del corpo di marrone, alt. cm 14,5  
(2)

***A PAIR OF JARS, CHINA, TANG DYNASTY (581-907)***

对罐，中国，唐代

€ 3.000/5.000



198



198

**COPPIA DI VASI IN TERRACOTTA, CINA, DINASTIA LIAO-TANG (907-1225)**

decorati in finto marmo smaltati nei toni del bianco e nero, alt. cm 17 (2)

**A TERRACOTTA COUPLE OF VASES, CHINA, LIAO-TANG DYNASTY (907-1125)**

陶瓶一对，中国，辽唐时期

€ 2.000/3.000

199

**PIATTO SMALTATO SANCAI, CINA, DINASTIA LIAO (907-1125)**

di forma quadrata con bordi arrotondati, decorato con fiori colorati nei toni del verde e marrone su fondo crema, alt. cm 12,5

**A GLAZED SANCAI PLATE, CHINA, LIAO DYNASTY (907-1125)**

釉面三彩盘，中国，辽代

€ 1.000/2.000

199



200

**COPPIA DI PIATTINI QINGBAI IN PORCELLANA, CHINA, DINASTIA SONG (960-1279)**

di forma esagonale, modellati a forma di foglie ricoperti da smalto bianco, diam. cm 7

**A COUPLE OF SMALL QINGBAI PORCELAIN PLATES, CHINA, SONG DYNASTY (960-1279)**

青白瓷盘一对，中国，宋代

€ 2.000/3.000

200



201

**CONTENITORE IN PORCELLANA, CINA, DINASTIA SONG (960-1279)**

di forma circolare con coperchio, smaltato di colore grigio, diam. cm 10

***A PORCELAIN CONTAINER, CHINA, SONG DYNASTY (960-1279)***

陶容器，中国，宋代

€ 1.500/2.000

201



202



202

**COPPA IN CERAMICA, CINA, DINASTIA SONG (960-1279)**

smaltata di colore avorio, presenta lungo stelo, alt. cm 8,5

***A CERAMIC STEM CUP, CHINA, SONG DYNASTY (960-1279)***

陶杯，中国，宋代

€ 2.000/3.000

203

**VASO IN TERRACOTTA, CINA, DINASTIA SONG (960-1279)**

di forma globulare, smaltato nei toni del bianco, presenta base piccola e non smaltata, alt. cm 10,8

***A TERRACOTTA VASE, CHINA, SONG DYNASTY (960-1279)***

陶瓶，中国，宋代

€ 2.000/4.000

203





204

204

**GIARA IN TERRACOTTA, CINA, DINASTIA SONG (960-1279)**

di forma polilobata, smaltata di color avorio presenta piccolo collo arrotondato, alt. cm 12

**A TERRACOTTA JAR, CHINA, SONG DYNASTY (960-1279)**

陶壺, 中国, 宋代

€ 2.000/3.000



205

**CUSCINO IN TERRACOTTA, CINA, DINASTIA LIAO (9070-1125)**

di forma rettangolare e concava, decorato nella parte superiore con motivi floreali e vegetali nei toni del bianco, verde e marrone, bordi color crema, mentre la base in terracotta rossa reca una scritta, alt. cm 16,5

**A TERRACOTTA PILLOW, CHINA, LIAO DYNASTY (9070-1125)**

陶枕, 中国, 辽代

€ 2.000/3.000

205



206

**CIOTOLA JUNYAO, CINA, DINASTIA SONG (960-1270)**

ancora interamente all'interno del suo forno originale, nei toni del rosso e azzurro,  
diam. cm 25

***A JUNYAO BOWL, CHINA, SONG DYNASTY (960-1270)***

钧窑碗，中国，宋代

€ 2.000/3.000



207

**CIOTOLA IN METALLO, PERSIA, XV-XVI**

decorata con quattro carpe e sul bordo con motivi dorati, alt. cm 18

***A METAL BOWL, PERSIA, XV-XVI***

金属碗，中国，唐代

€ 2.000/3.000





208

**SCULTURA IN BRONZO, CINA, DINASTIA MING, SEC. XVII**

fusione in bronzo laccato e dorato, raffigurante il Buddha Amitabha finemente  
abbigliato in posa stante su un fiore di loto, l. cm 64

***A BRONZE SCULPTURE, CHINA, MING DYNASTY, 17TH CENTURY***

塑像，中国，明代，17世纪

€ 8.000/10.000



209

SCALDAVIVANDE IN PELTRO, CINA, DINASTIA QING

a forma di pesce, presenta manico sul coperchio, l. cm 43

*A PEWTER CHAFING DISH, CHINA, QING DYNASTY*

锡制火盆，中国，清代

€ 1.000/2.000



210

**SCALDAVIVANDE IN PELTRO, CINA, DINASTIA QING**

a forma di anatra a riposo, in peltro, presenta il coperchio e manici in giada, l. cm 25

***A PEWTER CHAFING DISH, CHINA, QING DYNASTY***

锡制火盆，中国，清代

€ 1.000/2.000



211

**Description Geographique, Historique, Chronologique, Politique et Physique de l'empire de la Chine et de la tartarie chinoise**, 4 volumi, P.G. le Mercier, Parigi, 1735

€ 15.000/20.000

212

**Glossary of Chinese art and archaeology**, Hansford, S. Howard, The China Society, Londra, 1954

**Handbook of Chinese Art: Bronzes, Buddhism, Ceramics, Decoration, Jade & Hardstones, Painting**, Medley, Margaret, G. Bell and Sons, Ltd., 1964

**Contemporary atlas of China**, Marshall Editions, 1988

**Il Libro della Cina**, Geelan, P.J.M., Crispin, Marshall Editions, 1988

**Times Atlas of China**, Twitchett, Denis et al., Times Newspapers Ltd., 1974

€ 300/500

213

**Sources of Shang History: The Oracle- Bone Inscriptions of Bronze Age China**, Keightley, David N., University of California Press, Londra, 1978

**The origins of Chinese Civilization**, 1983

**Riesco Collection of Old Chinese Pottery and Porcelain**, Bluett, Edgar E., 1951

**The Postan Collection of Early Chinese Ceramics**, Bluett & Sons Ltd, Bluett & Sons Ltd., 1972

€ 300/400

214

**China Painted Stone Age Pottery from the Province of Honan**, Arne, T.J., Geological Survey of China, Beijing, 1925

**Preliminary Report on Archaeological Research in Kansu**, Andersson, J.G., Ministry of Agriculture and Commerce & The Geological Survey of China, 1925

**Early Chinese Culture**, Andersson, J.G., The Geological Survey of China, 1923

**Cave-Deposit at Sha Kuo T'un in Fengtien**, Andersson, J.G., The Geological Survey of China, 1923

**Adventure of Archaeology in China**, Cultural Relics Publishing House, Wen Wu Press, 1989

**Chronological Tables of Chinese History**, 2 vols, Tung, Tso-Pin, Hong Kong University Press, 1960

€ 400/600

215

**Handbook on Chinese Art Symbols**, Alexander, Mary and Frances, Press of Von Boeckmann-Jones Co., Texas, 1958

**Encyclopedia of Chinese Symbolism and Art Motives**, Williams, C.A.S., Julian Press, New York, 1960

**Decorative Motives of Oriental Art**, Katherine M. Ball, John Lane The Bodley Head, London & New York, 1927

**Early Chinese Symbols and Literature: Vestiges and Speculations**, E. Weyhe, New York, 1942

€ 300/400

216

**Spirit of Chinese Philosophy**, Fung, Yu-Lan, Routledge & Kegan Paul Limited, Londra, 1947

**The Making of the Past: Ancient China**, Patrick FitzGerald, Elsevier & Phaidon, Roma & Oxford, 1978

**Treasures and Dynasties of China**, Gascoigne, Bamber, Bamber and Christina Gascoigne, Londra, 1973

**Chinese and Japanese Cloisonne Enamels**, Sir Harry Garner, Faber & Faber Ltd Ltd., Londra, 1970

**Chinese Decorative Art: A Handbook for Collectors and Connoisseurs**, Feddersen, Martin, Faber & Faber Ltd Ltd., Londra, 1961

€ 300/400

217

**East Asian Resources in American Libraries**, Yang, Teresa S., Kuo, Thomas C., Shulman, Frank Joseph, Paragon Book Gallery, New York, 1977

**A Sung Bibliography (Bibliographie des Sung)**, Hervouet, Yves & Balazs, Etienne, Chinese University of Hong Kong, Hong Kong, 1978

**Shanghai Library Catalog of Western Rare Books**, Shanghai Library, Publishing House of Shanghai Academy of Social Sciences, Shanghai, 1992

**Catalogue of the Mu-Fei Library- mainly of Chinese Archaeology and Art**, Cheng, Te-k'un & Tse, Yin-ping, Cambridge & Hong Kong, Cambridge & Hong Kong, 1967-68, 1974-75

€ 300/400

218

**The Shawng-Yin Dynasty and the An-yang Finds**, W. Perceval Yetts, Journal of the Royal Asiatic Society of Great Britain and Ireland, Londra, 1933

**Prehistoric Pottery in China**, Wu, G.D., Courtauld Institute of Art, 1938

**Pre-Tang Ceramics of China. Chinese Pottery from 4000 BC to 600 AD.**, Watson, William, Faber & Faber Ltd, 1991

**Chinese Art from the Reach Family Collection**, Eskenazi, Eskenazi, 1989

€ 300/400

219

**Sexual Life in Ancient China**, van Gulik, R.H., E.J. Brill, Leiden, 1961

**Stone of Heaven Jade**, Gump, Richard, Doubleday, New York, 1962

**Geschichte der Chinesischen Litteratur**, Grube, Wilh, C.F. Amelanga Verlag, Leipzig, 1909

**Feng-Shui and Western Building Ceremonies**, Groves, Derham, Graham Brash Ltd., Singapore, 1991

€ 300/400





220

**China and Europe: Intellectual and Artistic Contacts in the Eighteenth Century**, Reichwein, Adolf, Routledge & Kegan Paul Limited, Londra, 1968

**Far Eastern Antiquities**, Michael Ridley, John Gifford Ltd, Londra, 1972

**Dated Chinese Antiquities 600-1650**, Riddell, Sheila, Faber & Faber Ltd., Londra, 1979

**The Origin of the Chinese People**, Ross, Rev. John, Oliphants Ltd, Edinburgh & Londra, 1916

€ 300/400

221

**Arte Cinese: Mostra d'arte Cinese. Chinese Art: Exhibition of Chinese Art**, Settimo Centenario di Marco Polo, Alfieri Editore Venezia, Venice, 1954

**Mostra di Pitture Cinesi Ming e Ch'ing**, Palazzo Brancaccio, Roma, 1950

**Chinese Pictorial Art**, Strehlneek, E.A., Commercial Press Ltd., Shanghai, 1914

€ 300/500

222

**Oosterse Schatten: 4000 Jaar Aziatische Kunst**, Rijksmuseum, Rijksmuseum, Amsterdam, 1954

**La Decouverte de l'Asie: Hommage a Rene Grousset**, Musee Ceruschi, Hemmerlé, Petit et Cie, Parigi, 1954

**Chinese Art: A Selection of the Exhibits shown at the Museum of Decorative Arts Copenhagen 1950**, Leth, Andre, NYT Nordisk Forlag, Copenhagen, 1953

€ 300/400

223

**Chinese Porcelain and Hardstones, 2 vols**, Edgar & Blacker, J.F. Gorer, Bernard Quaritch, London, 1911

€ 2.000/3.000

224

**Tentoonstelling van chineesche kunst. Exhibition of Chinese Art**, Stedelijk Museum & Municipal Museum, Stedelijk Museum & Municipal Museum, Amsterdam, 1925

**Chineesche Kunst**, Visser, H.F.E. et al, Martinus Nijhoff, L'Aia, 1927

**Illustrated Catalogue of Chinese Art**, Burlington Fine Arts Club, Burlington Fine Arts Club, Londra, 1915

**Chinese Ceramics**, Beurdelay, Michel & Cecile, Thames and Hudson, Londra, 1974

€ 300/400

225

**Museum fur Ostasiatische Kunst der Stadt Koln**, Museum fur Ostasiatische Kunst der Stadt Koln, Colonia, 1927

**Meisterwerke aus China**, Korea und Japan, Museum fur Ostasiatische Kunst der Stadt Koln, Colonia, 1977

**Kostbare Chinesische Keramik**, Museum fur Ostasiatische Kunst Koln, Colonia, 1965

€ 300/400

226

**Chinesisches Porzellan**, Gabbert, Gunhild, Museum fur Kunsthandwerk, Francoforte, 1977

**Bronzen und Keramik China**, Linden-Museum, Stoccarda, 1975

**Museum fur Ostasiatische Kunst Berlin**, Staatliche Museum, Berlino, 1970

€ 300/400

227

**Musee du Louvre. La Ceramique Chinoise (2 vols.)**, Marquet de Vasselot & Ballot, M.J., Editions Albert Morance, Parigi, 1921

€ 1.500/2.500

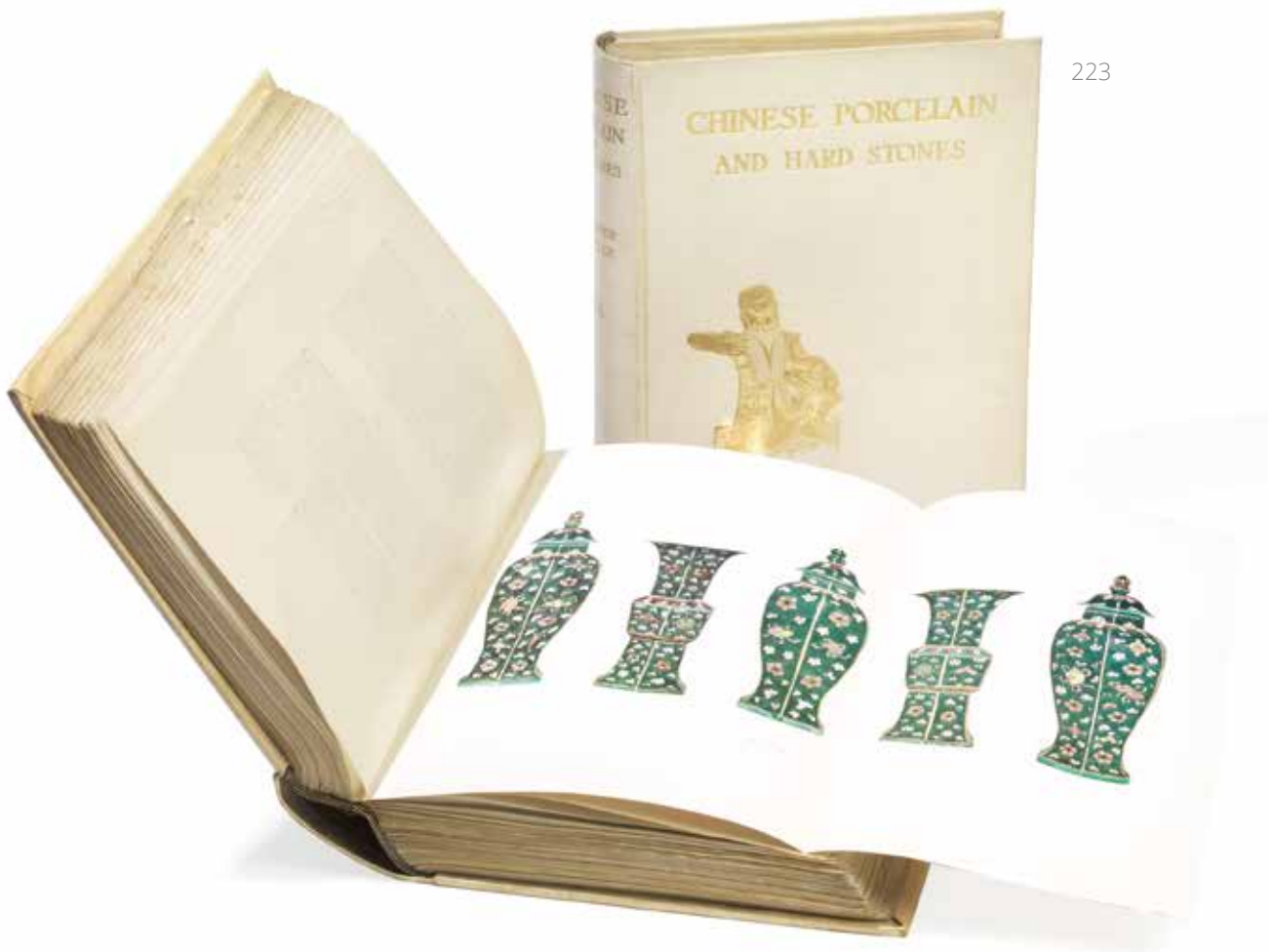
228

**La Famille Rose**, Jacques van Goidsenhoven, Laconti, Brussels, 1973

**La Ceramique Chinoise sous les Ts'ing 1644-1851**, J.P.van Goidsenhoven, R. Simonson, Brussels, 1936

**La Ceramique Chinoise. Commentaires sur son Evolution**, J.P. van Goidsenhoven, Editions de la Connaissance, Brussels, 1954

€ 300/500



223

229

**Oriental Export Market Porcelain and its influence on European wares**, Geoffrey A. Godden, Granada Publishing, Londra, 1979

**Oriental Blue and White**, Sir Harry Garner, Faber & Faber Ltd Ltd., Londra, 1954

**Sung Porcelain & Stoneware**, Basil Gray, Faber & Faber Ltd Ltd., Londra, 1984

**Chinese Celadon Wares**, G. St G. M. Gompertz, Faber & Faber Ltd Ltd., Londra, 1958

**Early Chinese Pottery and Porcelain**, Basil Gray, Faber & Faber Ltd Ltd., Londra, 1953

€ 300/400

230

**Chinese Porcelain, 2vols**, W.G. Gulland, Chapman & Hall Ltd., Londra, 1902

**Collecting Chinese Export Porcelain**, Elinor Gordon, John Murray, Londra, 1978

**The Far East Pottery & Porcelain: A Handbook for Collectors. II**, Bernard Hannover, Emil & Rackham, Ernest Benn, Ltd., Londra, 1925

**Early Ceramic Wares of China**, A.L. Hetherington, Benn Brothers Ltd., Londra, 1922

**Chinese Porcelain. Pleasures and Treasures**, Anthony du Boulay, Weidenfeld and Nicolson, Londra, 1963

**Blanc de Chine**, P.J. Donnelly, Faber & Faber Ltd Ltd., Londra, 1969

€ 400/600

231

**Chinese Export Porcelain: An Historical Survey, 3rd edition**, Elinor Gordon, Main Street / Universe Books, New York, 1977

**Chinese Stoneware Glazes. Ancient glazes created for today's potter**, Joseph Grebanier, Watson-Guptill Publications, New York, 19745

**Chinese Pottery and Porcelain: An account of the potter's art in China from primitive times to the present day, 2vols**, R.L. Hobson, Cassell and Company, Ltd, London, New York, Toronto and Melbourne, 1915

€ 300/500

232

**La Porcelaine Chinoise**, Martin Feddersen, Klinkhardt & Biermann, Braunschweig, 1955

**Kang-His**, Bondy von Walter, Buchenau & Reichert Verlag, Monaco, 1923

**Chinesische Baukeramik**, Ernst Boerschmann, Albert Ludtke Verlag, Berlino, 1927

€ 900/1.200

233

**Selected Masterpieces of the Matsuoka Museum of Art**, Exhibition catalogue, Matsuoka Museum of Art, Tokyo, 1975

**Selected Masterpieces from the Collection of the Nezu Art Museum**, Nezu Art Museum, Tokyo, 1968

**Catalogue of Treasures on the Imperial Repository**, Shosoin, Jiro Harada, Imperial Household Museum, Tokyo, 1932

**Chinese Ceramics from the Museum Yamato Bunkakan Collection**, Illustrated Catalogue Series no. 7, Nara, 1977

**Illustrated Catalogues of Tokyo National Museum. Chinese Ceramics**, Tokyo National Museum, Tokyo, 1965

**Chinese Arts of the Sung and Yuan periods**, Tokyo National Museum, Tokyo National Museum, Tokyo, 1961

**Chinese Ceramics: One Hundred selected masterpieces from collectors in Japan, England, France and America**, Fujio Koyama, Nihon Keizai, Tokyo, 1960

**China's Beauty of 20 years. Exhibition of Ceramics and Rubbings of Inscriptions in the His-An Museum**, Mainichi Shimbunsha, Tokyo, 1965

**Chinese Arts of the Ming and Ch'ing Periods**, Tokyo National Museum, Tokyo, 1963

€ 300/500

234

**Chinese Ceramic Pillows from Boston Collections and Vicinity**, Robert Treat Paine Jnr, Far Eastern Ceramic Bulletin vol. VII, no. 3, 1955

**Chinese Ceramics**, W.B.R. Neave-Hill, John Bartholomew & Son, Edimburgo, 1975

**The Chinese Potter**, Margaret Medley, Phaidon, Oxford, 1976

**Chinese Blue and White Porcelain**, Duncan Macintosh, David & Charles, Newton Abbot, 1977

**Kinesisk Keramik**, Andre Leth, Thaning & Appels Forlag, Copenhagen, 1945

€ 300/400

235

**Malcolm Macdonald Collection of Chinese Ceramics in the Gulbenkian Museum of Oriental Art and Archaeology School of Oriental Studies University of Durham**, Ireneus Laszlo Legeza, Oxford University Press, Oxford University Press, 1972

**Collection of Chinese Porcelain and Works of Art formed by the late George de Menasce, 2 parts**, Spink & Son Ltd, Londra, 1971-72

**China Trade Porcelain: Patterns of Exchange**, Clare le Corbeiller, Metropolitan Museum of Art, New York, 1974

€ 300/400



236

**Loo Inlaid Bronze of the Han Dynasty in the Collection of C.T.**, M. Rostovtzeff, Librairie Nationale d'art et d'Histoire, Paris & Brussels, 1927

**Loo et Cie Bronzes Antiques de la Chine Appartenant a C.T.**, To-Yi Tch'ou, Librairie Nationale d'art et d'Histoire, Paris & Brussels, 1924

**Loo Jades Archaïques de Chine Appartenant A M.C.T.**, M. Paul Pelliot, Librairie Nationale d'art et d'Histoire, Paris & Brussels, 1925

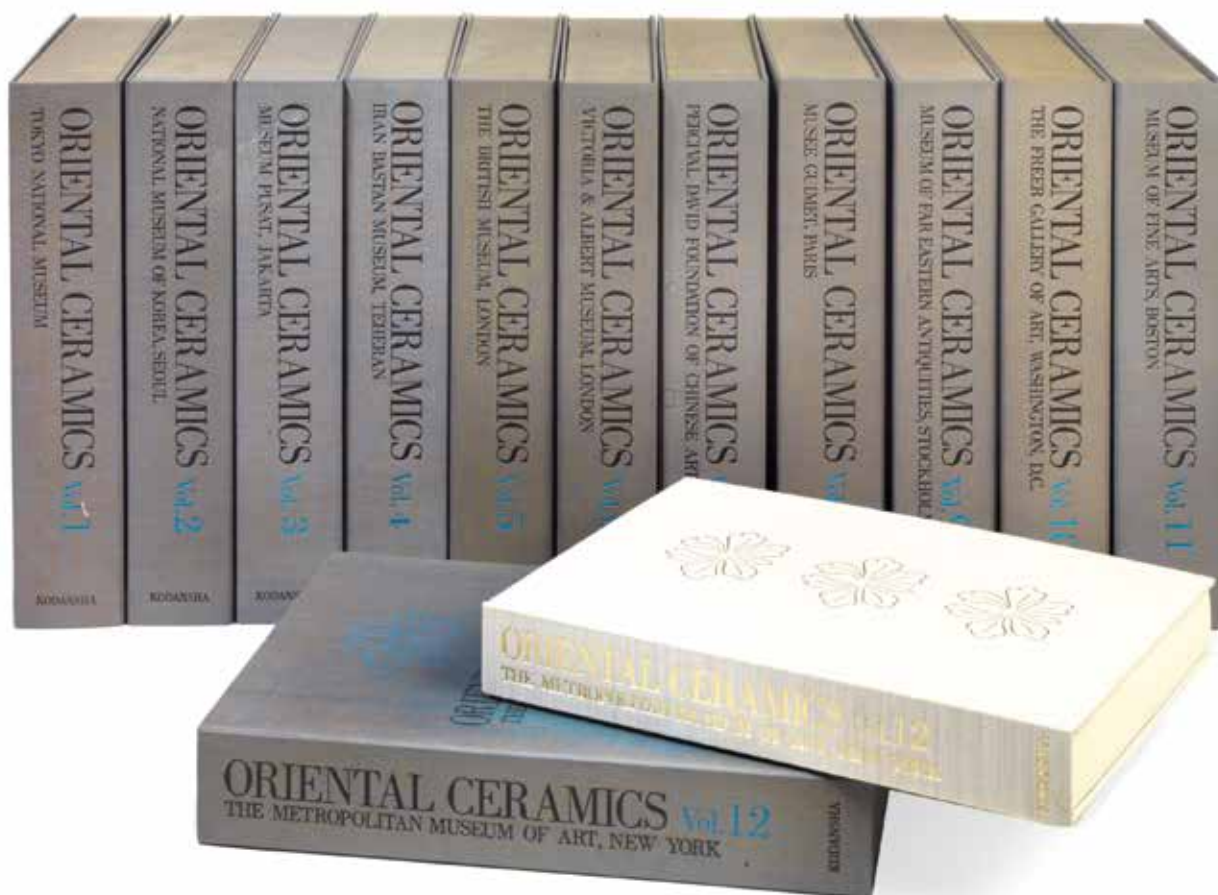
€ 300/500

237

**Oriental Ceramics. The World's Great Collections (12 vols.)**, Kodansha, Tokyo, 1976

€ 3.000/4.000

237



# SEDI E DIPARTIMENTI FIRENZE

## ARCHEOLOGIA CLASSICA ED EGIZIA

CAPO DIPARTIMENTO  
Neri Mannelli  
[neri.mannelli@pandolfini.it](mailto:neri.mannelli@pandolfini.it)



## ARGENTI ITALIANI ED ESTERI

JUNIOR EXPERT  
Chiara Sabbadini Sodi  
[argenti@pandolfini.it](mailto:argenti@pandolfini.it)



## ARTI DECORATIVE DEL SECOLO XX E DESIGN

CAPO DIPARTIMENTO  
Alberto Vianello  
[alberto.vianello@pandolfini.it](mailto:alberto.vianello@pandolfini.it)

ASSISTENTE  
Chiara Sabbadini Sodi  
[artidecorative@pandolfini.it](mailto:artidecorative@pandolfini.it)



## DIPINTI, DISEGNI E SCULTURE DEL SECOLO XIX

CAPO DIPARTIMENTO  
Lucia Montigiani  
[lucia.montigiani@pandolfini.it](mailto:lucia.montigiani@pandolfini.it)

ASSISTENTE  
Raffaella Calamini  
[dipinti800@pandolfini.it](mailto:dipinti800@pandolfini.it)



## DIPINTI E SCULTURE ANTICHE

ESPERTO  
Jacopo Boni  
[jacopo.boni@pandolfini.it](mailto:jacopo.boni@pandolfini.it)



## MOBILI E OGGETTI D'ARTE, PORCELLANE E MAIOLICHE

CAPO DIPARTIMENTO  
Alberto Vianello  
[alberto.vianello@pandolfini.it](mailto:alberto.vianello@pandolfini.it)

ASSISTENTE  
Margherita Pini  
[arredi@pandolfini.it](mailto:arredi@pandolfini.it)



## OROLOGI DA POLSO E DA TASCA

CAPO DIPARTIMENTO  
Pietro De Bernardi  
[orologi@pandolfini.it](mailto:orologi@pandolfini.it)

CONSULENTI  
Mario Acciughi  
Fabrizio Zanini



## VINI PREGIATI E DA COLLEZIONE

CAPO DIPARTIMENTO  
Francesco Tanzi  
[francesco.tanzi@pandolfini.it](mailto:francesco.tanzi@pandolfini.it)

ASSISTENTE  
Anna Paola Bassetti  
[vini@pandolfini.it](mailto:vini@pandolfini.it)



# MILANO

## ARGENTI ITALIANI ED ESTERI

CAPO DIPARTIMENTO  
Roberto Dabbene  
[roberto.dabbene@pandolfini.it](mailto:roberto.dabbene@pandolfini.it)



## LIBRI, MANOSCRITTI E AUTOGRAFI

CAPO DIPARTIMENTO  
Chiara Nicolini  
[chiara.nicolini@pandolfini.it](mailto:chiara.nicolini@pandolfini.it)



## ARTE DELL'ESTREMO ORIENTE

CAPO DIPARTIMENTO  
Thomas Zecchini  
[thomas.zecchini@pandolfini.it](mailto:thomas.zecchini@pandolfini.it)



## MOBILI E OGGETTI D'ARTE

RESPONSABILE ESECUTIVO  
Tomaso Piva  
[tomaso.piva@pandolfini.it](mailto:tomaso.piva@pandolfini.it)



ASSISTENTE  
Anna Paola Bassetti  
[arteorientale@pandolfini.it](mailto:arteorientale@pandolfini.it)

## ARTE MODERNA E CONTEMPORANEA

RESPONSABILE ESECUTIVO  
Gluco Cavaciuti  
[gluco.cavaciuti@pandolfini.it](mailto:gluco.cavaciuti@pandolfini.it)



## MONETE E MEDAGLIE

CAPO DIPARTIMENTO  
Alessio Montagano  
[alessio.montagano@pandolfini.it](mailto:alessio.montagano@pandolfini.it)



ASSISTENTE  
Diletta Francesca Mariasole Spinelli  
[artecontemporanea@pandolfini.it](mailto:artecontemporanea@pandolfini.it)

ASSISTENTE  
Margherita Pini  
[numismatica@pandolfini.it](mailto:numismatica@pandolfini.it)

## AUTO CLASSICHE

CAPO DIPARTIMENTO  
Marco Makaus  
[marco.makaus@pandolfini.it](mailto:marco.makaus@pandolfini.it)



## PORCELLANE E MAIOLICHE

ESPERTO  
Giulia Anversa  
[milano@pandolfini.it](mailto:milano@pandolfini.it)



# ROMA

## DIPINTI E SCULTURE ANTICHE

CAPO DIPARTIMENTO  
Ludovica Trezzani  
[ludovica.trezzani@pandolfini.it](mailto:ludovica.trezzani@pandolfini.it)



ASSISTENTI  
Silvia Così  
Valentina Frascarolo

Lorenzo Pandolfini  
[dipintiantichi@pandolfini.it](mailto:dipintiantichi@pandolfini.it)

## INDICE

Sedi e referenti **5**

Informazioni asta **7**

Condition report **7**

Pandolfini LIVE **9**

ARTE ORIENTALE LOTTI 1-174 **11**

OPERE DI ALTA EPOCA PROVENIENTI DA UNA  
IMPORTANTE COLLEZIONE FIORENTINA LOTTI 175-243 **133**

Sedi e dipartimenti **168-169**

Condizioni generali di vendita **171**

*Conditions of sale* **176**

Come partecipare all'asta **172**

*Auction* **177**

Corrispettivo d'asta e IVA **173**

*Buyers premium and V.A.T.* **178**

Acquistare da Pandolfini **173**

*Buying at Pandolfini* **178**

Diritto di seguito **174**

*Resale rights* **179**

Vendere da Pandolfini **174**

*Selling through Pandolfini* **179**

Modulo offerte **180-181**

*Absentee and telephone bids* **180-181**

Modulo abbonamenti **182**

*Catalogue subscriptions* **182**

Dove siamo **183**

*We are here* **183**

Foto di copertina lotto 113

Seconda di copertina lotto 153

Pagina 2 lotto 80

Pagina 6 lotto 71

Pagina 8 lotto 161

Pagina 10 lotto 83

Terza di copertina lotto 153



## CONDIZIONI GENERALI DI VENDITA

1. Pandolfini CASA D'ASTE S.r.l. è incaricata a vendere gli oggetti affidati in nome e per conto dei mandanti, come da atti registrati all'Ufficio I.V.A. di Firenze. Gli effetti della vendita influiscono direttamente sul Venditore e sul Compratore, senza assunzione di altra responsabilità da parte di Pandolfini CASA D'ASTE S.r.l. oltre a quelle derivanti dal mandato ricevuto.
2. L'acquirente corrisponderà un corrispettivo complessivo di Iva per ciascun lotto, pari al 25% sui primi €100.000 e di 22% sulla cifra eccedente.
3. Le vendite si effettuano al maggior offerente. Non sono accettati trasferimenti a terzi dei lotti già aggiudicati. Pandolfini CASA D'ASTE S.r.l. riterrà unicamente responsabile del pagamento l'aggiudicatario. Pertanto la partecipazione all'asta in nome e per conto di terzi dovrà essere preventivamente comunicata.
4. Le valutazioni in catalogo sono puramente indicative ed espresse in Euro. Le descrizioni riportate rappresentano un'opinione e sono puramente indicative e non implicano pertanto alcuna responsabilità da parte di Pandolfini CASA D'ASTE S.r.l. Eventuali contestazioni dovranno essere inoltrate in forma scritta entro 10 giorni e se ritenute valide comporteranno unicamente il rimborso della cifra pagata senza alcun'altra pretesa.
5. L'asta sarà preceduta da un'esposizione, durante la quale il Direttore della vendita sarà a disposizione per ogni chiarimento; l'esposizione ha lo scopo di far esaminare lo stato di conservazione e la qualità degli oggetti, nonché chiarire eventuali errori ed inesattezze riportate in catalogo. Tutti gli oggetti vengono venduti *come visti*.
6. Pandolfini CASA D'ASTE S.r.l. può accettare commissioni d'acquisto (offerte scritte e telefoniche) dei lotti in vendita su preciso mandato, per quanti non potranno essere presenti alla vendita. I lotti saranno sempre acquistati al prezzo più conveniente consentito da altre offerte sugli stessi lotti e dalle riserve registrate. Pandolfini CASA D'ASTE S.r.l. non si ritiene responsabile, pur adoperandosi con massimo scrupolo, per eventuali errori in cui dovesse incorrere nell'esecuzione di offerte (scritte o telefoniche). Nel compilare l'apposito modulo, l'offerente è pregato di controllare accuratamente i numeri dei lotti, le descrizioni e le cifre indicate. Non saranno accettati mandati di acquisto con offerte illimitate. La richiesta di partecipazione telefonica sarà accettata solo se formulata per iscritto prima della vendita. Nel caso di due offerte scritte identiche per lo stesso lotto, prevarrà quella ricevuta per prima.
7. Durante l'asta il Banditore ha la facoltà di riunire o separare i lotti.
8. I lotti sono aggiudicati dal Direttore della vendita; in caso di contestazioni, il lotto disputato viene rimesso all'incanto nella seduta stessa sulla base dell'ultima offerta raccolta. L'offerta effettuata in sala prevale sempre sulle commissioni d'acquisto di cui al n.6.
9. Il pagamento totale del prezzo di aggiudicazione dei diritti d'asta potrà essere immediatamente preteso da Pandolfini CASA D'ASTE S.r.l.; in ogni caso lo stesso dovrà essere effettuato entro e non oltre le ore 12.00 del giorno successivo alla vendita.
10. I lotti acquistati e pagati devono essere immediatamente ritirati. In caso contrario spetteranno tutti i diritti di custodia a Pandolfini CASA D'ASTE S.r.l. che sarà esonerata da qualsiasi responsabilità in relazione alla custodia e all'eventuale deterioramento degli oggetti. Il costo settimanale di magazzino ammonterà a euro 26,00.
11. Gli acquirenti sono tenuti all'osservanza di tutte le disposizioni legislative e regolamenti in vigore relativamente agli oggetti sottoposti a notifica, con particolare riferimento alla Legge n. 1089 del 1 giugno 1939. L'esportazione di oggetti è regolata dalla suddetta normativa e dalle leggi doganali e tributarie in vigore. Pandolfini CASA D'ASTE S.r.l. declina ogni responsabilità nei confronti degli acquirenti in ordine ad eventuali restrizioni all'esportazione dei lotti aggiudicati. L'aggiudicatario non potrà, in caso di esercizio del diritto di prelazione da parte dello Stato, pretendere da Pandolfini CASA D'ASTE S.r.l. o dal Venditore alcun rimborso od indennizzo.
12. Il Decreto Legislativo del 22 gennaio 2004 disciplina l'esportazione dei Beni Culturali al di fuori del territorio della Repubblica Italiana, mentre l'esportazione al di fuori della Comunità Europea è altresì assoggettata alla disciplina prevista dal Regolamento CEE n. 3911/92 del 9 dicembre 1992, come modificato dal Regolamento CEE n.2469/96 del 16 dicembre 1996 e dal Regolamento CEE n. 974/01 del 14 maggio 2001. Pandolfini CASA D'ASTE S.r.l. non risponde del rilascio dei relativi permessi previsti né può garantirne il rilascio. La mancata concessione delle suddette autorizzazioni non possono giustificare l'annullamento dell'acquisto né il mancato pagamento. Si ricorda che i reperti archeologici di provenienza italiana non possono essere esportati.
13. Le seguenti forme di pagamento potranno facilitare l'immediato ritiro di quanto acquistato:
  - a) contanti fino a 2.999 euro;
  - b) assegno circolare soggetto a preventiva verifica con l'istituto di emissione;
  - c) assegno bancario di conto corrente previo accordo con la direzione amministrativa della Pandolfini CASA D'ASTE S.r.l.;
  - d) bonifico bancario intestato a Pandolfini Casa d'Aste  
MONTE DEI PASCHI DI SIENA Via Sassetti, 4 - FIRENZE  
IBAN IT 25 D 01030 02827 000006496795 - Swift BIC PASCITM1W40
14. Il presente regolamento viene accettato automaticamente da quanti concorrono alla vendita all'asta. Per tutte le contestazioni è stabilita la competenza del Foro di Firenze.
15. I lotti contrassegnati con (\*) sono stati affidati da soggetti I.V.A. e pertanto assoggettati ad I.V.A. come segue: 22% sul corrispettivo netto d'asta e 22% sul prezzo di aggiudicazione.
16. I lotti contrassegnati con (λ) s'intendono corredati da attestato di libera di circolazione o attestato di avvenuta spedizione o importazione.
17. I lotti contrassegnati con ● sono assoggettati al diritto di seguito.

## COME PARTECIPARE ALL'ASTA

---

Le aste sono aperte al pubblico e senza alcun obbligo di acquisto. I lotti sono solitamente venduti in ordine numerico progressivo come riportati in catalogo. Il ritmo di vendita è indicativamente di 90 - 100 lotti l'ora ma può variare a seconda della natura degli oggetti.

### Offerte scritte e telefoniche

---

Nel caso non sia possibile presenziare all'asta, Pandolfini CASA D'ASTE potrà concorrere per Vostro conto all'acquisto dei lotti.

Per accedere a questo servizio, del tutto gratuito, dovrete inoltrare l'apposito modulo che troverete in fondo al catalogo o presso i ns. uffici con allegato la fotocopia di un documento d'identità. I lotti saranno eventualmente acquistati al minor prezzo reso possibile dalle altre offerte in sala.

In caso di offerte dello stesso importo sullo stesso lotto, avrà precedenza quella ricevuta per prima. Pandolfini CASA D'ASTE S.r.l. offre inoltre ai propri clienti la possibilità di essere contattati telefonicamente durante l'asta per concorrere all'acquisto dei lotti proposti.

Sarà sufficiente inoltrare richiesta scritta che dovrà pervenire entro le ore 12:00 del giorno di vendita. Detto servizio sarà garantito nei limiti della disposizione delle linee al momento ed in ordine di ricevimento delle richieste.

Per quanto detto si consiglia di segnalare comunque un'offerta che ci consentirà di agire per Vostro conto esclusivamente nel caso in cui fosse impossibile contattarvi.

### Rilanci

---

Il prezzo di partenza è solitamente inferiore alla stima indicata in catalogo ed i rilanci sono indicativamente pari al 10% dell'ultima battuta.

In ogni caso il Banditore potrà variare i rilanci nel corso dell'asta.

### Ritiro lotti

---

I lotti pagati nei tempi e modi sopra riportati dovranno, salvo accordi contrari, essere immediatamente ritirati.

Su precise indicazioni scritte da parte dell'acquirente Pandolfini CASA D'ASTE S.r.l. potrà, a spese e rischio dello stesso, curare i servizi d'imballaggio e trasporto.

*Per altre informazioni si rimanda alle Condizioni Generali di Vendita.*

### Pagamenti

---

Il pagamento dei lotti dovrà essere effettuato, in €, entro il giorno successivo alla vendita, con una delle seguenti forme:

- contanti fino a 2.999 euro
- assegno circolare non trasferibile o assegno bancario previo accordo con la Direzione amministrativa.  
intestato a:  
Pandolfini CASA D'ASTE S.r.l.
- bonifico bancario presso:  
BANCA MONTE DEI PASCHI DI SIENA  
Via Sassetti, 4 - FIRENZE  
IBAN IT 25 D 01030 02827 000006496795  
intestato a Pandolfini Casa d'Aste  
Swift BIC PASCITM1W40

**Pandolfini CASA D'ASTE S.r.l. agisce per conto dei venditori in virtù di un mandato con rappresentanza e pertanto non si sostituisce ai terzi nei rapporti contabili.**

**I lotti venduti da Soggetti I.V.A. saranno fatturati da quest'ultimi agli acquirenti.**

**La ns. fattura, pur riportando per quietanza gli importi relativi ad aggiudicazione ed I.V.A., è costituita unicamente dalla parte appositamente evidenziata.**

## ACQUISTARE DA PANDOLFINI

---

Le stime in catalogo sono espresse in Euro (€)

Dette valutazioni, puramente indicative, si basano sui prezzi medi di mercato di opere comparabili, nonché sullo stato di conservazione e sulle qualità dell'oggetto stesso.

I cataloghi Pandolfini includono riferimenti alle condizioni delle opere solo nelle descrizioni di opere multiple (quali stampe, libri, vini e monete). Si prega di contattare l'esperto del dipartimento per richiedere un condition report di un lotto particolare. I lotti venduti nelle nostre aste saranno raramente, per natura, in un perfetto stato di conservazione, ma potrebbero presentare, a causa della loro natura e della loro antichità, segni di usura, danni, altre imperfezioni, restauri o riparazioni. Qualsiasi riferimento alle condizioni dell'opera nella scheda di catalogo non equivale a una completa descrizione dello stato di conservazione. I condition report sono solitamente disponibili su richiesta e completano la scheda di catalogo. Nella descrizione dei lotti, il nostro personale valuta lo stato di conservazione in conformità alla stima dell'oggetto e alla natura dell'asta in cui è inserito. Qualsiasi affermazione sulla natura fisica del lotto e sulle sue condizioni nel catalogo, nel condition report o altrove è fatta con onestà e attenzione. Tuttavia il personale di Pandolfini non ha la formazione professionale del restauratore e ne consegue che ciascuna affermazione non potrà essere esaustiva. Consigliamo sempre la visione diretta dell'opera e, nel caso di lotti di particolare valore, di avvalersi del parere di un restauratore o di un consulente di fiducia prima di effettuare un'offerta.

La descrizione delle condizioni degli orologi in questo catalogo, inclusi i riferimenti ai difetti e alle riparazioni, è offerta come servizio al futuro acquirente, ma non è da considerarsi esaustiva. Seppure Pandolfini fornisca su richiesta un condition report su qualsiasi lotto al futuro acquirente, tale testo potrebbe risultare comunque incompleto e non mettere in evidenza tutti i difetti e le sostituzioni meccaniche. Qualsiasi orologio dovrebbe essere visionato direttamente dal futuro acquirente per valutarne le condizioni. Ciascun lotto è venduto "com'è", e l'assenza di riferimenti alle condizioni

dell'orologio non implica che l'oggetto non presenti difetti, riparazioni o restauri. Praticamente ogni orologio ha subito riparazioni nel corso della propria vita e potrebbe contenere parti non originali. Oltretutto, Pandolfini non fornisce alcuna garanzia sul funzionamento degli oggetti.

Gli orologi non sono sempre illustrati a grandezza naturale: gli acquirenti dovranno fare riferimento alle dimensioni specificate all'interno della scheda di catalogo.

Si prega di notare che la maggioranza degli orologi da polso con casse resistenti all'acqua sono stati aperti per identificarne il tipo e la qualità del movimento. Non si potrà assumere che gli stessi siano ancora resistenti all'acqua: si consiglia dunque di far controllare l'orologio da un competente orologiaio prima dell'utilizzo.

Si prega di notare che l'oro di caratura inferiore ai 18 carati non è considerato 'oro' in tutti i paesi e ne potrebbe essere impedita l'importazione. Pandolfini non accetta responsabilità in caso di rifiuto dell'importazione.

Si prega di notare che tutti gli orologi Rolex in catalogo di vendita sono venduti come appaiono e che non si garantisce l'autenticità di ogni singola componente degli stessi.

I potenziali acquirenti dovranno ritenersi soddisfatti della visione diretta di ciascun lotto. È possibile richiedere a Pandolfini un condition report che verrà dato 'senza pregiudizio' in accordo con le condizioni di vendita e la limitata garanzia pubblicata in fondo al catalogo. Ciò nonostante, tali condition report sono da considerarsi utili alla formazione di un'idea generale e non alla specificazione di ciascuna sostituzione meccanica o imperfezione. Tali condition report sono da considerarsi necessariamente soggettivi. Si prega di notare che i certificati di autenticità non sono disponibili laddove non specificato.

Poiché gli orologi da collezione contengono spesso meccanismi estremamente raffinati e complessi, andrà tenuto in considerazione che l'oggetto potrebbe necessitare di un controllo generale, di un cambio di batteria o di ulteriori riparazioni i cui costi ricadranno sul compratore.

## CORRISPETTIVO D'ASTA E I.V.A.

---

### Corrispettivo d'asta

L'acquirente corrisponderà un corrispettivo d'asta calcolato sul prezzo di aggiudicazione di ogni lotto come segue:

20,49% sui primi € 100.000 e 18,03% sulla cifra eccedente € 100.000.

A tale corrispettivo dovrà essere aggiunta l'I.V.A. del 22% oltre a quella eventualmente dovuta sull'aggiudicazione (vedere di seguito paragrafo Imposta Valore Aggiunto).

### Imposta Valore Aggiunto

L'I.V.A. dovuta dall'acquirente è pari al: 22% sul corrispettivo netto d'asta. Pertanto il prezzo finale sarà costituito dalla somma dell'aggiudicazione e di una percentuale complessiva del 25 % sui primi €100.000 e del 22% sulla cifra eccedente.

### Lotti contrassegnati in catalogo

I lotti contrassegnati con (\*) sono stati affidati da soggetti I.V.A. e pertanto assoggettati ad I.V.A. come segue:

**22% sul corrispettivo netto d'asta e**

**22% sul prezzo di aggiudicazione.**

In questo caso sul prezzo di aggiudicazione verrà calcolata una percentuale del 47% sui primi € 100.000 e del 44% sulla cifra eccedente.

## ACQUISTARE DA PANDOLFINI

---

### Diritto di seguito

Il decreto Legislativo n. 118 del 13 febbraio 2006 ha introdotto il diritto degli autori di opere e di manoscritti, e dei loro eredi, ad un compenso sul prezzo di ogni vendita, successiva alla prima, dell'opera originale, il c.d. "diritto di seguito".

Detto compenso è dovuto nel caso il prezzo di vendita non sia inferiore ad € 3.000 ed è così determinato

- a) 4% fino a € 50.000;
- b) 3% per la parte del prezzo di vendita compresa tra € 50.000,01 ed € 200.000;
- c) 1% per la parte del prezzo di vendita compresa tra € 200.000,01 ed € 350.000;
- d) 0,5% per la parte del prezzo di vendita compresa tra € 350.000,01 ed € 500.000;
- e) 0,25% per la parte del prezzo di vendita superiore ad € 500.000.

Pandolfini Casa d'Aste è tenuta a versare il "diritto di seguito" per conto dei venditori alla Società italiana degli autori ed editori (SIAE).

Nel caso il lotto sia soggetto al c.d. "diritto di seguito" ai sensi dell'art. 144 della legge 633/41, l'aggiudicatario s'impegna a corrispondere, oltre all'aggiudicazione, alle commissioni d'asta ed alle altre spese eventualmente gravanti, anche l'importo che spetterebbe al Venditore pagare ai sensi dell'art. 152 L. 633/41, che Pandolfini s'impegna a versare al soggetto incaricato delle riscossione.

## VENDERE DA PANDOLFINI

---

### Valutazioni

Presso gli uffici di Pandolfini CASA D'ASTE S.r.l. è possibile, su appuntamento, ottenere una valutazione gratuita dei Vostri oggetti.

In alternativa, potrete inviare una fotografia corredata di tutte le informazioni utili alla valutazione, in base alla quale i ns. esperti potranno fornire un valore di stima indicativo.

### Mandato per la vendita

Qualora decidiate di affidare gli oggetti per la vendita, il personale Pandolfini Vi assisterà in tutte le procedure.

Alla consegna degli oggetti Vi verrà rilasciato un documento (mandato a vendere) contenente la lista degli oggetti, i prezzi di riserva, la commissione e gli eventuali costi per assicurazione, foto e trasporto.

Dovranno essere forniti un documento d'identità ed il codice fiscale per l'annotazione sui registri di P.S. conservati presso gli uffici Pandolfini.

Il mandato a vendere è con rappresentanza e pertanto Pandolfini CASA D'ASTE S.r.l. non si sostituisce al mandante nei rapporti con i terzi. I soggetti obbligati all'emissione di fattura riceveranno, unitamente al rendiconto, elenco dei nominativi degli acquirenti per procedere alla fatturazione.

### Riserva

Il prezzo di riserva è l'importo minimo (al lordo delle commissioni) al quale l'oggetto affidato può essere venduto.

Detto importo è strettamente riservato e sarà tutelato dal Banditore in sede d'asta.

Qualora detto prezzo non venga raggiunto, il lotto risulterà invenduto.

### Liquidazione del ricavato

Trascorsi circa 35 giorni dalla data dell'asta, e comunque una volta ultimate le operazioni d'incasso, provvederemo alla liquidazione, dietro emissione di una fattura contenente in dettaglio le commissioni e le altre spese addebitate.

### Commissioni

Sui lotti venduti Pandolfini CASA D'ASTE S.r.l. applicherà una commissione del 13% (oltre ad I.V.A.) mediante detrazione dal ricavato.





## CONDITIONS OF SALE

1. Pandolfini CASA D'ASTE S.r.l. is entrusted with objects to be sold in the name and on behalf of the consignors, as stated in the deeds registered in the V.A.T. Office of Florence. The effects of this sale involve only the Seller and the Purchaser, without any liability on the part of Pandolfini CASA D'ASTE S.r.l. other than that relating to the mandate received.
2. The purchaser will pay for each lot an auction fee including V.A.T., equivalent to 25% on the first €100.000 and to 22% for any exceeding amount.
3. The objects will be sold to the highest bidder. The transfer of a sold lot to a third party will not be accepted. Pandolfini CASA D'ASTE S.r.l. will hold the successful bidder solely responsible for the payment. Notification of the participation at the auction in the name and on behalf of a third party is therefore required in advance.
4. The estimates in the catalogue are purely indicative and are expressed in euros. The descriptions of the lots are to be considered no more than an opinion and are purely indicative, and do not therefore entail any liability on the part of Pandolfini CASA D'ASTE S.r.l. Any complaints should be sent in writing within 10 days, and if considered valid, will entail solely the reimbursement of the amount paid without any further claim.
5. The auction will be preceded by an exhibition, during which the specialist in charge of the sale will be available for any enquiries; the object of the exhibition is to allow the prospective bidder to inspect the condition and the quality of the objects, as well as clarifying any possible errors or inaccuracies in the catalogue. All the objects are "sold as seen".
6. Pandolfini CASA D'ASTE S.r.l. may accept absentee and telephone bids for the objects on sale on behalf of persons who are unable to attend the auction. The lots will still be purchased at the best price, in compliance with other bids for the same lots and with the registered reserves. Though operating with extreme care, Pandolfini CASA D'ASTE S.r.l. cannot be held responsible for any possible mistakes in managing absentee or telephone bids. We advise the bidder to carefully check the numbers of the lots, the descriptions and the bids indicated when filling in the relevant form. We cannot accept absentee bids of an unlimited amount. The request of telephone bidding will be accepted only if submitted in writing before the sale. In case of two identical absentee bids for the same lot, priority will be given to the first one received.
7. During the auction the Auctioneer is entitled to combine or to separate the lots.
8. The lots are sold by the Auctioneer; in case of dispute, the contested lot will be re-offered in the same auction starting from the last bid received. A bid placed in the salesroom will always prevail over an absentee bid, as in n. 6.
9. Pandolfini CASA D'ASTE S.r.l. may immediately request the payment of the final price, including the buyer's premium; it is due to be paid however no later than 12 p.m. of the day following the auction.
10. Purchased and paid for lots must be collected immediately. Failing this, Pandolfini CASA D'ASTE S.r.l.'s will be entitled to storage charges, and will be exempt from any liability for storage or possible damage to sold objects. The weekly storage fee will amount to €26.00.
11. Purchasers must observe all legislative measures and regulations currently in force regarding notified objects, with reference to Law n. 1089 dated 1st June 1939. The exportation of objects is determined by the aforementioned regulation and by the customs and taxation laws in force. Pandolfini CASA D'ASTE S.r.l. refuses any responsibility towards purchasers regarding exportation restrictions on the purchased lots. Should the State exercise the right of pre-emption, no refund or compensation will be due either to the purchaser on the part of Pandolfini CASA D'ASTE S.r.l. or to the Seller.
12. The Legislative Decree dated 22nd January 2004 regulates the exportation of objects of cultural interest outside Italy, while exportation outside the European Community is regulated by the EEC Regulation n. 3911/92 dated 9th December 1992, as modified by the EEC Regulation n. 2469/96 dated 16th December 1996 and by the EEC Regulation n. 974/01 dated 14th May 2001. Pandolfini CASA D'ASTE S.r.l. shall not be considered responsible for, and cannot guarantee, the issuing of relevant permits. Should these permits not be granted, Pandolfini CASA D'ASTE S.r.l. cannot accept the cancellation of the purchase or the refusal to pay.
13. The following payment methods will facilitate the immediate collection of the purchased lot:
  - a) cash up to € 2.999;
  - b) bank draft subjected to previous verification at the bank which issued it;
  - c) personal cheque by previous agreement with the administrative office of Pandolfini CASA D'ASTE S.r.l.;
  - d) bank transfer:  
MONTE DEI PASCHI DI SIENA Via Sassetti, 4 - FIRENZE  
IBAN IT 25 D 01030 02827 000006496795 - Swift BIC PASCITM1W40
14. Those participating in the sale will be automatically bound by these Terms and Conditions. The Court of Florence has jurisdiction over possible complaints.
15. Lots with the symbol (\*) have been entrusted by Consignors subject to V.A.T. and are therefore subject to V.A.T. as follows: 22% payable on the hammer price and 22% on the final price.
16. For lots with the symbol (λ), an export licence or a temporary importation licence is available.
17. Lots with the symbol ● are subjected to the "resale right".

## AUCTIONS

---

Auctions are open to the public without any obligation to bid. The lots are usually sold in numerical order as listed in the catalogue. Approximately 90-100 lots are sold per hour, but this figure can vary depending on the nature of the objects.

### Absentee bids and telephone bids

---

If it's not possible for the bidder to attend the auction in person, Pandolfini CASA D'ASTE S.r.l. will execute the bid on your behalf.

To have access to this free service you will need to send us a photocopy of some form of ID and the relevant form that you will find at the end of the catalogue or in our offices. The lots will be purchased at the best possible price depending on the other bids in the salesroom.

In the event of bids of equal amount, the first one to be placed will have the priority. Pandolfini CASA D'ASTE S.r.l. offers its clients the possibility to be contacted by telephone during the auction to participate in the sale. You will need to send a written request before 12 p.m. of the day of the sale. This service is guaranteed depending on the lines available at the time, and according to the order of arrival of the requests.

We therefore advise clients to place a bid that will allow us to execute it on their behalf only when it is not possible to contact them.

### Bids

---

The starting price is usually lower than the estimate stated in the catalogue, and each raising will be approximately 10% of the previous bid.

The raising of the bid during the auction is, in any case at the sole discretion of the auctioneer.

### Collection of lots

---

The lots paid for following the aforementioned procedures must be collected immediately, unless other agreements have been taken with the auction house.

Pandolfini CASA D'ASTE S.r.l. may, following the precise, written indications of the Purchaser, attend to the packing and shipping of the lots at the Purchaser's risk and expense.

*For any other information please see General Conditions of Sale.*

### Payment

---

The payment of the lots is due, in EUR, the day following the sale, in any of the following ways:

- cash up to € 2.999
- non-transferable bank draft or personal cheque with prior consent from the administrative office, made payable to:  
Pandolfini CASA D'ASTE S.r.l.
- bank transfer to: BANCA MONTE DEI PASCHI  
DI SIENA Filiale 1874 Sede di Firenze:  
Via del Corso, 6 Codice  
IBAN: IT 25 D 01030 02827 000006496795,  
Swift BIC - PASCITM1W40

**Pandolfini CASA D'ASTE S.r.l. acts on behalf of the Consignor on the basis of a mandate, and does not substitute third parties regarding payments. For lots sold by V.A.T. payers, an invoice will be issued to the purchaser by the seller. Our invoice, though you will find reported the hammer price and the V.A.T., is only made up of the amount highlighted.**

## BUYING AT PANDOLFINI

---

The estimates in the catalogue are expressed in Euros (€).

These estimates are purely indicative and are based on the mean price of comparable pieces on the market, on the condition and on the characteristics of the object itself.

The catalogues of Pandolfini include information on the condition of the objects only when describing multiple lots (such as prints, books, coins and bottles of wine). Please request a condition report of the lot you are interested in from the specialist in charge. Lots sold in our auctions will rarely be in perfect condition and may show, due to their nature and age, signs of wear, damage, restoration or repair and other imperfections. Any reference to the condition of the object in the catalogue is not equivalent to a complete description of its condition. Condition reports are usually available on request and complete the catalogue entries. In the description of the lots, our staff judges the condition of the object in accordance with its estimate and the kind of auction in which it has been included. Any statement in the catalogue, in the condition report or elsewhere, regarding the physical nature of the lot and its condition, is given honestly and scrupulously. The staff of Pandolfini however does not possess the professional training of a restorer: any statement therefore should not be considered exhaustive. Potential purchasers are always advised to inspect the object in person and, in the case of lots of particular value, to ask the opinion of a restorer or of a trusted consultant before placing a bid.

The description of the condition of the watches in this catalogue, including defects and repairs, is provided as a service to prospective buyers and is not to be considered complete. Though Pandolfini will provide prospective buyers, upon request, a condition report on any lot, any text may be incomplete and may not specify all defects or mechanical replacements. Any watch should be viewed personally by the prospective buyer to evaluate its condition.

Every lot is sold “as is” and the absence of any reference to the condition of the object does not imply that it is without defects, restorations or repairs. Almost every watch has been repaired at one time or another and may contain non original parts. Pandolfini does not guarantee that the objects are in working order.

The watches are not always depicted life-size: potential purchasers should always check the measurements specified in the catalogue entry.

Please keep in mind that most of the wristwatches with water resistant cases have been opened to check the type and quality of the movement. We cannot assume that these watches are still waterproof: we therefore advise potential buyers to have a competent watch repairer check the watch before using it.

Please be aware that gold under 18kt is not considered “gold” in every country and its importation may not be permitted. Pandolfini cannot be held responsible in the event of refusal of importation.

Please be aware that every Rolex watch in the catalogue is sold “as is” and that we cannot guarantee the authenticity of each single part. Potential purchasers will be content with a personal viewing of each lot. It is possible to request a condition report that will be given “without preconception”, in agreement with the conditions of sale and the limited warranty published at the end of the catalogue. Nonetheless, these condition reports are intended to give a general idea and not to specify mechanical replacements or imperfections.

These condition reports are to be considered subjective. Please be aware that certificates of authenticity are not available where not specified.

As collector’s watches often incorporate extremely fine and complex mechanisms, purchasers must be aware that a general service, change of battery or further repairs may be necessary, the costs of which will be borne by the buyer.

## BUYER'S PREMIUM AND V.A.T.

---

### Buyer's premium

The purchaser will pay a buyer's premium that is added to the hammer price of every lot and calculated as follows: 20.49% on the first €100.000 and 18.03% on any amount exceeding €100.000. These rates do not include the 22% V.A.T. in addition also to the V.A.T. that may be due on the hammer price (see the following paragraph Value Added Tax).

### Value Added Tax

The purchaser will pay 22%VAT on the buyer's premium. The final price is therefore composed of the hammer price plus a total of 25% on the first €100.000 and 22% on any amount exceeding €100.000.

### Lots with symbol

Lots with the symbol (\*) have been entrusted by Consignors subject to V.A.T. and are therefore subject to V.A.T. as follows:

22% on the hammer price and  
22% on the final price.

In this case the percentage will be 47% on the first €100.000 and 44% on any amount exceeding €100.000.



## BUYING AT PANDOLFINI

---

### Resale right

The Legislative Decree n. 118 dated 13th February 2006 introduced the right for authors of works of art and manuscripts, and for their heirs, to receive a remuneration from the price of any sale after the first, of the original work: this is the so-called "resale right".

This payment is due for selling prices over €3.000 and is determined as follows:

- a) 4 % up to € 50.000;
- b) 3 % for the portion of the selling price between € 50.000,01 and € 200.000;
- c) 1 % for the portion of the selling price between € 200.000,01 and € 350.000;
- d) 0,5 % for the portion of the selling price between € 350.000,01 and € 500.000;
- e) 0,25 % for the portion of the selling price exceeding € 500.000.

Pandolfini CASA D'ASTE S.r.l. is liable to pay the "resale right" on the sellers' behalf to the Società Italiana degli Autori ed Editori (SIAE).

Should the lot be subjected to the "resale right" in accordance with the art. 144 of the law 633/41, the purchaser will pay, in addition to the hammer price, to the commission and to other possible expenses, the amount that would be due to the Seller in accordance with the art. 152 of the law 633/41, that Pandolfini will pay to the subject authorized to collect it.

## SELLING THROUGH PANDOLFINI

---

### Evaluations

You can ask for a free evaluation of your objects by fixing an appointment at the headquarters of Pandolfini CASA D'ASTE S.r.l. Alternatively, you may send us a photograph of the objects and any information which could be useful: our specialists will then express an indicative evaluation.

### Mandate of sale

If you should decide to entrust your objects to us, the Pandolfini staff will assist you through the entire process. Upon delivery of the objects you will receive a document (mandate of sale) which includes a list of the objects, the reserves, our commission and possible costs for insurance, photographs and shipping. We will need some form of ID and your date and place of birth for the registration in the P.S. registers in the offices of Pandolfini. The mandate of sale is a mandate of representation: therefore Pandolfini CASA D'ASTE S.r.l. cannot substitute the seller in his relations with third parties. Sellers who have to issue invoices will receive, with our invoice, the list of the purchasers in order to proceed with the invoicing.

### Reserve

The reserve is the minimum amount (commission included) at which an object can be sold. This sum is strictly confidential and the auctioneer will ensure it remains so it during the auction. If the reserve is not reached, the lot will remain unsold.

### Payment

You will receive payment within 35 working days from the day of the sale, provided the payment on behalf of the purchaser is complete, with the issue of a detailed invoice reporting commissions and any other charges applicable.

### Commission

Pandolfini CASA D'ASTE S.r.l. will apply a 13% (plus V.A.T.) commission which will be deducted from the hammer price.

**ASTA** 拍卖活动名称 \_\_\_\_\_ **DATA** 拍卖日期 \_\_\_\_\_

Cognome | Surname | 姓氏 \_\_\_\_\_

Nome | Name | 名字 \_\_\_\_\_

Ragione Sociale | Company Name | 公司名称 \_\_\_\_\_

@EMAIL | 电子邮箱地址 \_\_\_\_\_

Indirizzo | Address | 地址 \_\_\_\_\_

Città | City | 城市 \_\_\_\_\_ C.A.P. | Zip Code | 邮政编码 \_\_\_\_\_

Telefono Ab. | Phone | 电话号码 \_\_\_\_\_ Fax | 传真号码 \_\_\_\_\_

Cell. | Mobile | 移动电话号码 \_\_\_\_\_

Cod. Fisc o Partita IVA | VAT | 公司商业登记编号 \_\_\_\_\_

Banca | Bank | 银行名称 \_\_\_\_\_

Numero di conto | Account number | 银行帐户号码 \_\_\_\_\_

Carta di credito | Credit card | 信用卡 \_\_\_\_\_ Tipo di carta di credito | Credit card type | 信用卡类别 \_\_\_\_\_

Numero di carta di credito | Credit card number | 信用卡卡号 \_\_\_\_\_

Intestatario della carta | Cardholder name | 持卡人姓名 \_\_\_\_\_

Data di scadenza | Expiration date | 到期日期 \_\_\_\_\_

Codice di verifica | Card security code | 信用卡安全号码 \_\_\_\_\_

**AUTORIZZAZIONE ALL'ADDEBITO SU CARTA DI CREDITO**  
**AUTHORIZATION TO CHARGE ON CREDIT CARD**  
信用卡抵押授权

Io sottoscritto ..... in relazione alla mia partecipazione quale acquirente all'asta numero ..... che si terrà ..... e in relazione ai lotti sopra indicati autorizzo Pandolfini Casa d'Aste ad addebitare tali miei acquisti sulla carta di credito trascorsi 15 giorni lavorativi dalla data dell'asta.

I undersigned ..... in relation with my participation as a buyer at the sale nr. .... which will be held ..... and in relation to the above-mentioned lots, I authorize Pandolfini Casa d'Aste to charge the purchasesd lots on my credit card after 15 working days from the date of the auction.

签字人 ..... 作为买家参与竞拍品第 ..... 号的竞拍 (..... 年 ..... 月 ..... 日)。本人授权 Pandolfini Casa d'Aste 公司在拍卖之日起15个工作日内使用我的信用卡购买上述地段。

Data | Date | 签署日期 \_\_\_\_\_

Firma | Signature | 签名 \_\_\_\_\_



Cognome | Surname \_\_\_\_\_

Nome | Name \_\_\_\_\_

Ragione Sociale | Company Name \_\_\_\_\_

@EMAIL \_\_\_\_\_

Indirizzo | Address \_\_\_\_\_

Città | City \_\_\_\_\_

C.A.P. | Zip Code \_\_\_\_\_

Telefono Ab. | Phone \_\_\_\_\_

Fax \_\_\_\_\_

Cell. | Mobile \_\_\_\_\_

Cod. Fisc o Partita IVA | VAT \_\_\_\_\_

**PAGAMENTO | PAYMENT**

Assegno intestato a Pandolfini Casa d'Aste | Check to Pandolfini Casa d'Aste

Bonifico Bancario | Bank transfer to  
Banca Monte dei Paschi di Siena  
IBAN: IT25D0103002827000006496795 - BIC/SWIFT: PASC IT M1W40

VISA  MASTERCARD

CARTA # | CARD # \_\_\_\_\_

Security Code \_\_\_\_\_

Data scadenza | Expiration Date \_\_\_\_\_

Firma | Signature \_\_\_\_\_

NUOVO | NEW  RINNOVO | RENEWAL

**SEGNARE LE CATEGORIE DI INTERESSE  
PLEASE CHECK THE CATEGORIES OF INTEREST**

ARREDI E MOBILI ANTICHI,  
OGGETTI D'ARTE, PORCELLANE E MAIOLICHE € 120  
FURNITURE, WORKS OF ART,  
PORCELAIN AND MAIOLICA  
3 Cataloghi | Catalogues

DIPINTI E SCULTURE DEL SEC XIX € 120  
19TH CENTURY PAINTINGS AND SCULPTURES  
3 Cataloghi | Catalogues

DIPINTI E SCULTURE ANTICHE € 120  
OLD MASTER PAINTINGS AND SCULPTURES  
3 Cataloghi | Catalogues

ARTE ORIENTALE | ASIAN ART € 80  
2 Cataloghi | Catalogues

ARCHEOLOGIA | ANTIQUITIES € 50  
2 Cataloghi | Catalogues

ARGENTI | SILVER € 120  
MONETE E MEDAGLIE | COINS AND MEDALS  
GIOIELLI E OROLOGI | JEWELRY AND WATCHES  
3 Cataloghi | Catalogues

STAMPE E DISEGNI | PRINTS AND DRAWINGS € 60  
LIBRI E MANOSCRITTI | BOOKS AND MANUSCRIPTS  
2 Cataloghi | Catalogues

VINI | WINES € 80  
3 Cataloghi | Catalogues

ARTE MODERNA E CONTEMPORANEA € 120  
ARTI DECORATIVE DEL SEC XX E DESIGN  
MODERN AND CONTEMPORARY ART  
20TH CENTURY DECORATIVE ARTS AND DESIGN  
6 Cataloghi | Catalogues

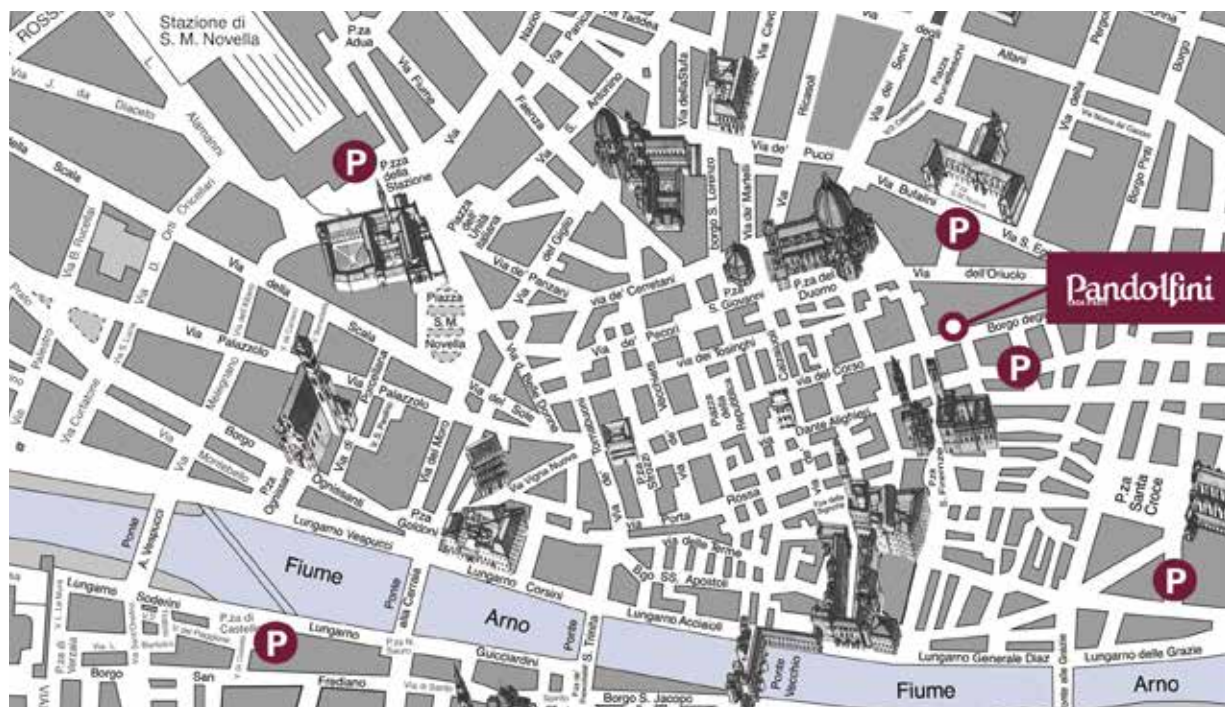
AUTO CLASSICHE | CLASSIC CARS € 50  
2 Cataloghi | Catalogues

**TOTALE | TOTAL €**

**RISPEDIRE ALL'UFFICIO ABBONAMENTI - PLEASE SEND THIS FORM BACK TO THE SUBSCRIPTION OFFICE**

PANDOLFINI CASA D'ASTE Palazzo Ramirez Montalvo | Borgo degli Albizi, 26 | 50122 Firenze | Tel. +39 055 2340888-9 | Fax +39 055 244343 | info@pandolfini.it





#### Impaginazione:

Cappelli Arti Grafiche - Osmannoro (FI)

#### Stampa:

Cappelli Arti Grafiche - Osmannoro (FI)

#### Fotografie:

IndustrialFoto - Osmannoro (FI)



**ART ASSICURAZIONI**

*L'arte di assicurare l'arte*

Agenzia CATANI GAGLIANI

Firenze

Tel. 055.2342717



**GARAGE DEL BARGELLO**

Via Ghibellina, 170/r

50122 Firenze

Tel. 055 238 1857



## ASSOCIAZIONE NAZIONALE CASE D'ASTE

### BLINDARTE CASA D'ASTE

Via Caio Duilio 4d/10 - 80125 Napoli  
tel. 081 2395261 - fax 081 5935042  
www.blindarte.com  
e-mail: info@blindarte.com

### ASTE BOLAFFI - ARCHAION

Via Cavour 17/F - 10123 Torino  
tel. 011 5576300 - fax 011 5620456  
www.bolaffi.it  
e-mail: aste@bolaffi.it

### CAMBI CASA D'ASTE

Castello Mackenzie - Mura di S. Bartolomeo  
16 - 16122 Genova  
tel. 010 8395029 - fax 010 879482  
www.cambiaste.com  
e-mail: info@cambiaste.com

### CAPITOLIUM ART

Via Carlo Cattaneo 55 - 25121 Brescia  
tel. 030 48400 - fax 030 2054269  
www.capitoliumart.it  
e-mail: info@capitoliumart.it

### EURANTICO

Loc. Centignano snc - 01039 Vignanello VT  
tel. 0761 755675 - fax 0761 755676  
www.eurantico.com  
e-mail: info@eurantico.com

### FARSETTIARTE

Viale della Repubblica (area Museo Pecci)  
59100 Prato  
tel. 0574 572400 - fax 0574 574132  
www.farsettiarte.it  
e-mail: info@farsettiarte.it

### FIDESARTE ITALIA S.R.L.

Via Padre Giuliani 7 (angolo Via Einaudi) - 30174  
Mestre VE - tel. 041 950354 - fax 041 950539  
www.fidesarte.com  
e-mail: info@fidesarte.com

### INTERNATIONAL ART SALE S.R.L.

Via G. Puccini 3 - 20121 Milano  
tel. 02 40042385 - fax 02 36748551  
www.internationalartsale.it  
e-mail: info@internationalartsale.it

### MAISON BIBELOT CASA D'ASTE

Corso Italia 6 - 50123 Firenze  
tel. 055 295089 - fax 055 295139  
www.maisonbibelot.com  
e-mail: segreteria@maisonbibelot.com

### STUDIO D'ARTE MARTINI

Borgo Pietro Wuhrer 125 - 25123 Brescia  
tel. 030 2425709 - fax 030 2475196  
www.martiniarte.it  
e-mail: info@martiniarte.it

### MEETING ART CASA D'ASTE

Corso Adda 11 - 13100 Vercelli  
tel. 0161 2291 - fax 0161 229327-8  
www.meetingart.it  
e-mail: info@meetingart.it

### GALLERIA PACE

Piazza San Marco 1 - 20121 Milano  
tel. 02 6590147 - fax 02 6592307  
www.galleriapace.com  
e-mail: pace@galleriapace.com

### PANDOLFINI CASA D'ASTE

Borgo degli Albizi 26 - 50122 Firenze  
tel. 055 2340888-9 - fax 055 244343  
www.pandolfini.com  
e-mail: pandolfini@pandolfini.it

### POLESCHI CASA D'ASTE

Via Sant'Agnese 18 - 20123 Milano  
tel. 02 89459708 - fax 02 86913367  
www.poleschicasadaste.com  
e-mail: info@poleschicasadaste.com

### PORRO & C. ART CONSULTING

Via Olona 2 - 20123 Milano  
tel. 02 72094708 - fax 02 862440  
www.porroartconsulting.it  
e-mail: info@porroartconsulting.it

### SANT'AGOSTINO

Corso Tassoni 56 - 10144 Torino  
tel. 011 4377770 - fax 011 4377577  
www.santagostinoaste.it  
e-mail: info@santagostinoaste.it

### VON MORENBERG CASA D'ASTE

Via Malpaga 11 - 38100 Trento  
tel. 0461 263555 - fax 0461 263532  
www.vonmorenberg.com  
e-mail: info@vonmorenberg.com

## A.N.C.A. Associazione Nazionale delle Case d'Aste

### REGOLAMENTO

#### Articolo 1

I soci si impegnano a garantire serietà, competenza e trasparenza sia a chi affida loro le opere d'arte, sia a chi le acquista.

#### Articolo 2

Al momento dell'accettazione di opere d'arte da inserire in asta i soci si impegnano a compiere tutte le ricerche e gli studi necessari, per una corretta comprensione e valutazione di queste opere.

#### Articolo 3

I soci si impegnano a comunicare ai mandanti con la massima chiarezza le condizioni di vendita, in particolare l'importo complessivo delle commissioni e tutte le spese a cui potrebbero andare incontro.

#### Articolo 4

I soci si impegnano a curare con la massima precisione

i cataloghi di vendita, corredando i lotti proposti con schede complete e, per i lotti più importanti, con riproduzioni fedeli.

I soci si impegnano a pubblicare le proprie condizioni di vendita su tutti i cataloghi.

#### Articolo 5

I soci si impegnano a comunicare ai possibili acquirenti tutte le informazioni necessarie per meglio giudicare e valutare il loro eventuale acquisto e si impegnano a fornire loro tutta l'assistenza possibile dopo l'acquisto.

I soci rilasciano, a richiesta dell'acquirente, un certificato su fotografia dei lotti acquistati.

I soci si impegnano affinché i dati contenuti nella fattura corrispondano esattamente a quanto indicato nel catalogo di vendita, salvo correggere gli eventuali refusi o errori del catalogo stesso.

I soci si impegnano a rendere pubblici i listini delle aggiudicazioni.

#### Articolo 6

I soci si impegnano alla collaborazione con le istituzioni pubbliche per la conservazione del patrimonio culturale italiano e per la tutela da furti e falsificazioni.

#### Articolo 7

I soci si impegnano ad una concorrenza leale, nel pieno rispetto delle leggi e dell'etica professionale.

Ciascun socio, pur operando nel proprio interesse personale e secondo i propri metodi di lavoro si impegna a salvaguardare gli interessi generali della categoria e a difenderne l'onore e la rispettabilità.

#### Articolo 8


La violazione di quanto stabilito dal presente regolamento comporterà per i soci l'applicazione delle sanzioni di cui all'art. 20 dello Statuto ANCA



# NASCE PANDOLFINI TEMPO

IL NUOVO SISTEMA PER ACQUISTARE ATTRAVERSO UN'ASTA A TEMPO

Potrai aggiudicarti una varietà di oggetti d'arte dal Multiplo, Serigrafie, Fotografie ai Quadri. Tutte le aste sono curate dagli esperti di Pandolfini.

1. Partecipare è molto semplice.  
Vai sul calendario aste e cerca il logo 
2. Sfoglia il catalogo on line come per le aste tradizionali.  
Per fare la tua offerta utilizza il pannello che vedi, come esempio, qui sulla destra con le seguenti funzioni:
  - Data e ora del Termine asta
  - Countdown del tempo restante al termine asta
  - Pulsante offerta con incremento prestabilito
  - Inserimento valore offerta massima
3. Verifica in tempo reale nella tua area riservata **My Pandolfini** lo stato completo di tutte le tue offerte attive. Se non sei ancora registrato registrati.
4. Per registrarti utilizza il modulo standard della registrazione e inserisci un documento valido.  
Ti verrà inviata una mail di conferma.
5. Verrai avvertito di variazioni di offerte attraverso mail che ti informeranno se la tua offerta è stata superata o ti sei aggiudicato il lotto.

6/10/2017 09:08:00

TERMINE ASTA

10G 16H 17M 5S

TERMINE RIMANENTE

OFFERTA LIBERA

50 €  
OFFRI

oppure

60 ▼ EUR

LA TUA OFFERTA MASSIMA

INVIA OFFERTA MASSIMA

● CONDIZIONI GENERALI

Per informazioni [tempo@pandolfini.it](mailto:tempo@pandolfini.it)



























大明嘉  
靖年製